



evropský  
sociální  
fond v ČR



EVROPSKÁ UNIE



MINISTERSTVO ŠKOLSTVÍ,  
MLÁDEŽE A TĚLOVÝCHOVY



OP Vzdělávání  
pro konkurenceschopnost

INVESTICE DO ROZVOJE VZDĚLÁVÁNÍ

**Název školy:** Střední odborná škola stavební Karlovy Vary

Sabinovo náměstí 16, 360 09 , Karlovy Vary

**Autor:** MIROSLAV MAJCHER

**Název materiálu:** VY\_32\_INOVACE\_10\_SPÍNÁNÍ SCHODIŠŤOVÝ  
AUTOMAT\_E1-3

**Číslo projektu:** CZ 1.07/1.5.00/34.1077

**Tematická oblast :** ELEKTROTECHNIKA pro 1.-3. ROČNÍK

**Datum tvorby:** 14. 9. 2012

**Datum ověření:** 23. 10. 2012

**Klíčové slovo:** spínač, ovládání, světlo, schodišťový automat

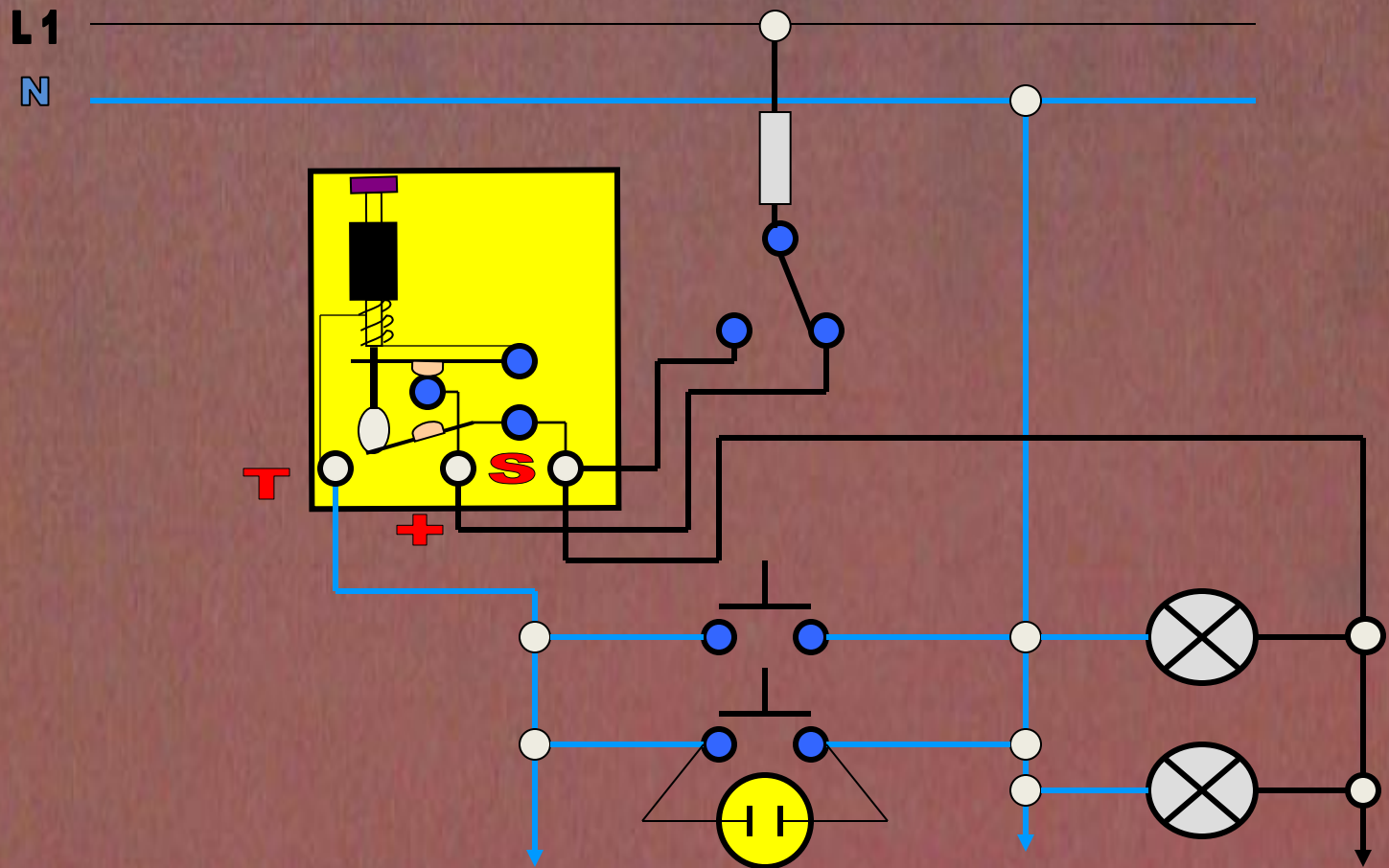
**Anotace:** Prezentace je určena pro žáky 1-3. ročníku oboru elektrikář, slouží k výkladu a procvičování dané látky. Žáci se seznámí s výukovým materiálem na téma spínání a ovládání světelných obvodů pomocí schodišťového automatu.

## SPÍNÁNÍ- SCHODIŠŤOVÝ AUTOMAT- SA 10

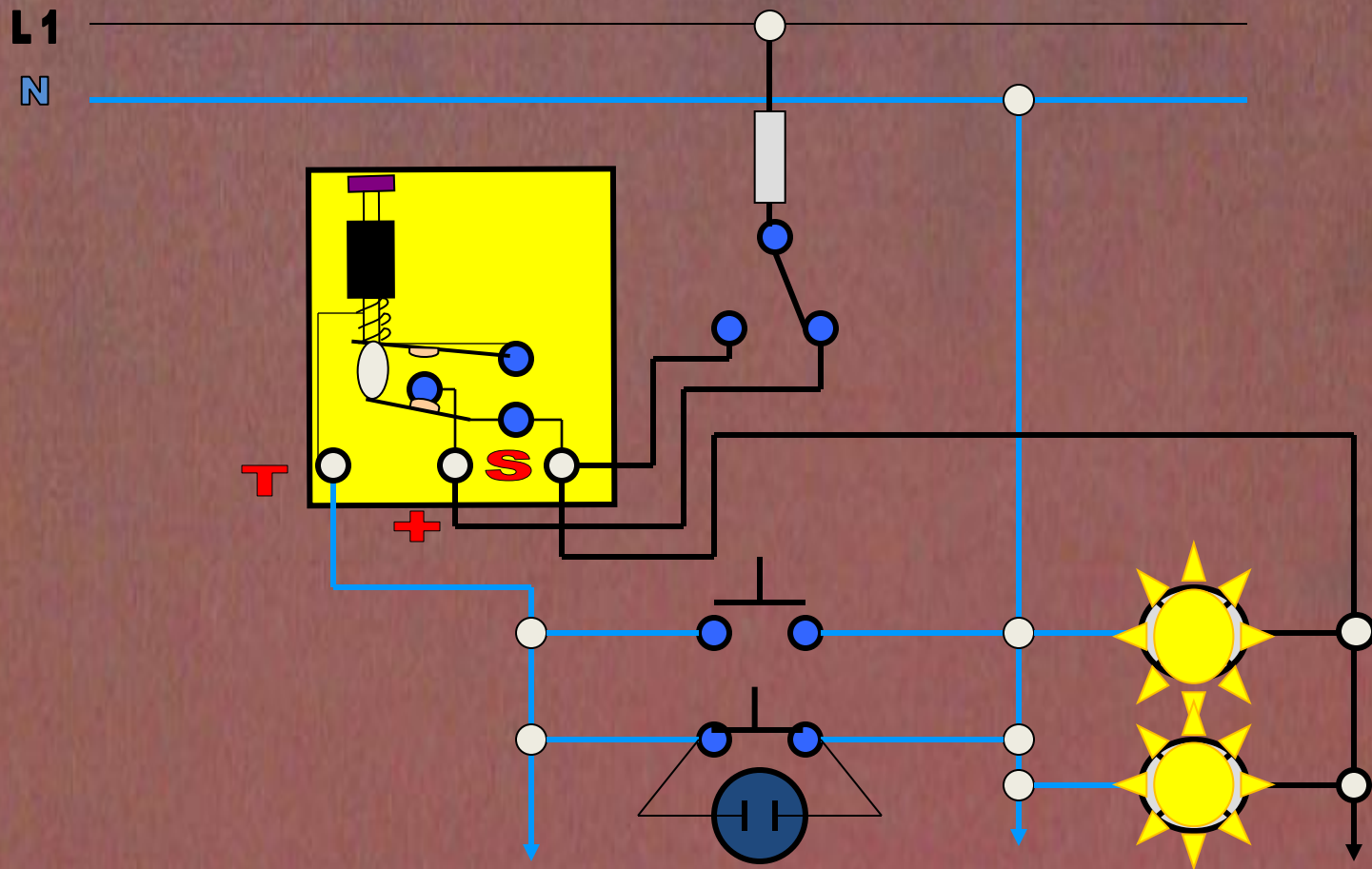
SLOUŽÍ K OVLÁDÁNÍ SVÍTIDEL Z VÍCE MÍST POMOCÍ TLAČÍTEK  
A MOŽNOSTÍ NASTAVENÍ ČASU OD NĚKOLIKA SEKUND DO 10  
MINUT.



# SPÍNÁNÍ- SCHODIŠŤOVÝ AUTOMAT- SA 10

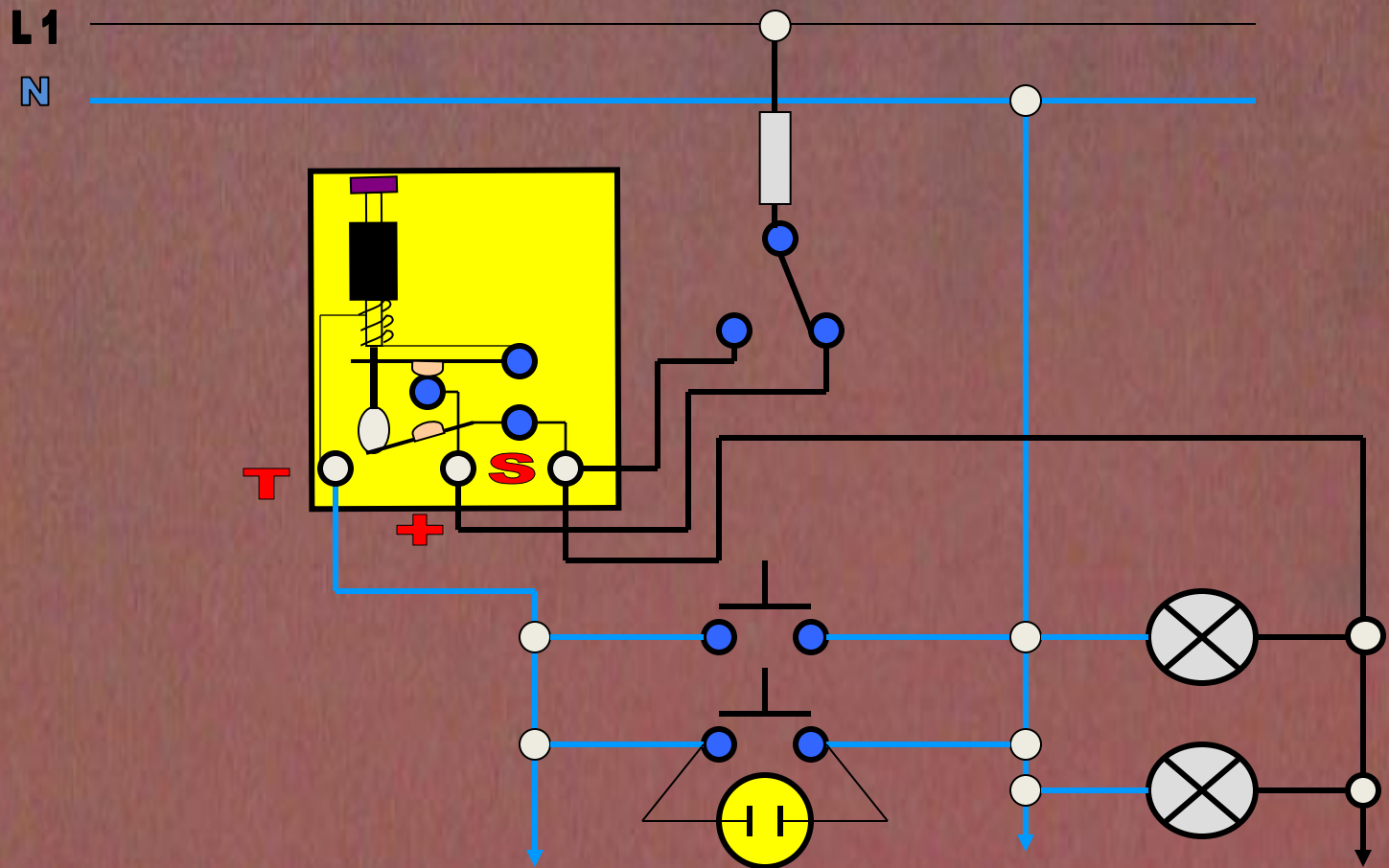


# SPÍNÁNÍ- SCHODIŠŤOVÝ AUTOMAT- SA 10

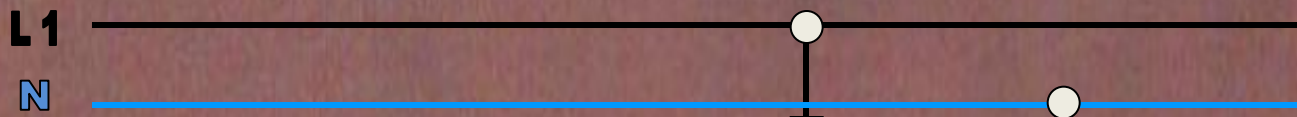




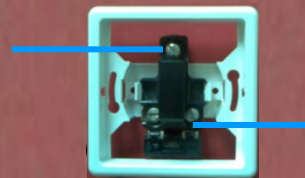
# SPÍNÁNÍ- SCHODIŠŤOVÝ AUTOMAT- SA 10



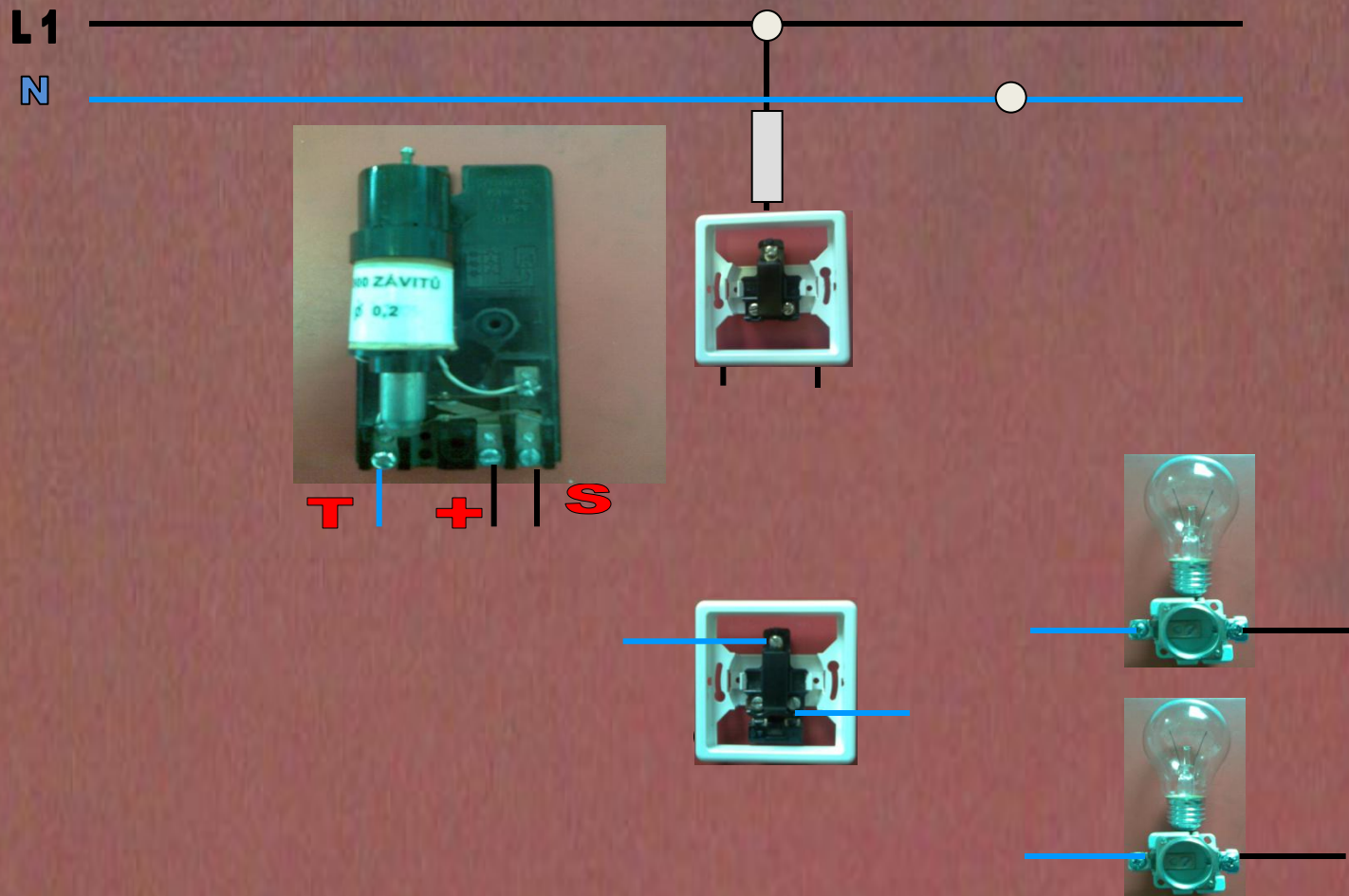
# SPÍNÁNÍ- SCHODIŠŤOVÝ AUTOMAT- SA 10



**T** | **+** | | **S**

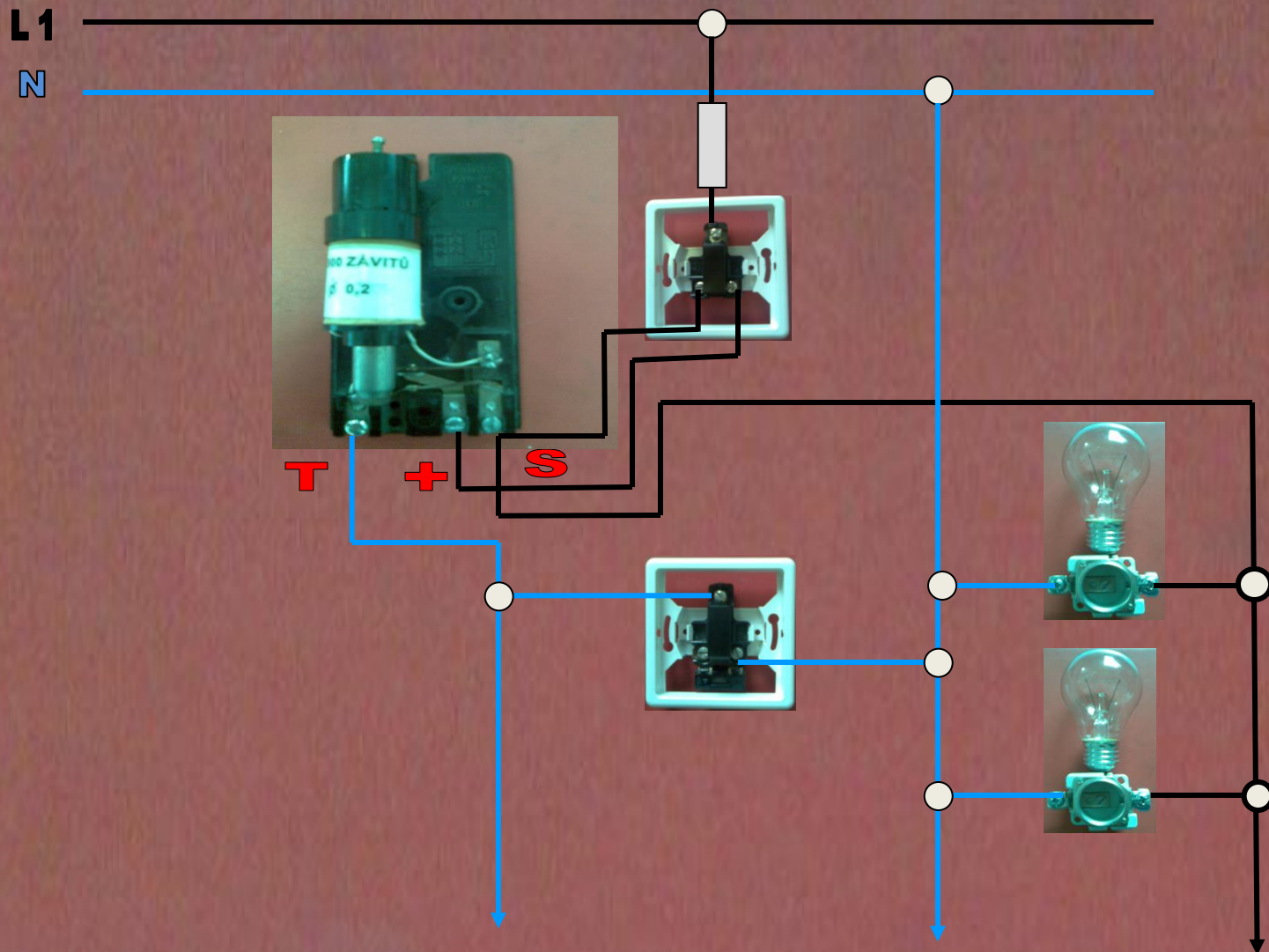


# SPÍNÁNÍ- SCHODIŠŤOVÝ AUTOMAT- SA 10





# SPÍNÁNÍ- SCHODIŠŤOVÝ AUTOMAT- SA 10





**CITACE:** texty z archivu autora

**POUŽITÉ ZDROJE:** fotografie a obrázky z archivu autora