



INVESTICE DO ROZVOJE VZDĚLÁVÁNÍ

Název školy: Střední odborná škola stavební Karlovy Vary

Sabinovo náměstí 16, 360 09 Karlovy Vary

Autor: MIROSLAV MAJCHER

Název materiálu: VY_32_INOVACE_10_INTENZITA OSVĚTLENÍ_E1-3

Číslo projektu: CZ 1.07/1.5.00/34.1077

Tematická oblast : ELEKTROTECHNOLOGIE pro 1.-3. ROČNÍK

Datum tvorby: 13. 3. 2013

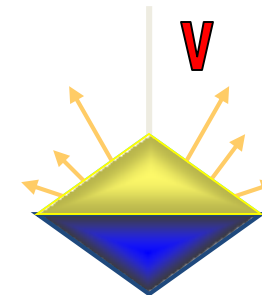
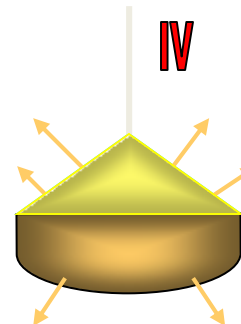
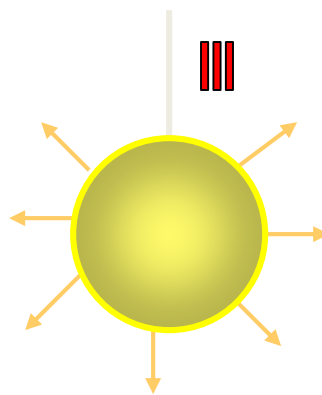
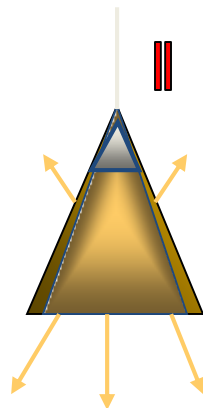
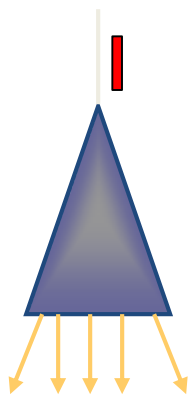
Datum ověření: 30. 4. 2013

Klíčové slovo: intenzita osvětlení, světelné zdroje, návrh osvětlení

Anotace: Prezentace je určena pro žáky 1-3. ročníku oboru elektrikář, slouží k výkladu a procvičování dané látky. Žáci se seznámí s výukovým materiálem na téma návrhu osvětlení v bytě.

PRŮMĚRNÉ HODNOTY INTENZITY OSVĚTLENÍ V BYTĚ					
NÁZEV MÍSTNOSTI	INTENZITA (LUX) PRO MĚRNÝ SVĚTELNÝ VÝKON- ŽÁROVKY- 10 lm/W ZÁŘIVKY- 40 lm/W	POMĚRNÝ PŘÍKON (W/m ²)		DRUHY OSVĚTLENÍ (DOLNÍ POLOPROSTOR- %)	
		ŽÁROVKY	ZÁŘIVKY		
CHODBA	30	12	3	SMÍŠENÉ	40-60
SCHODIŠTĚ	30	12	3	SMÍŠENÉ	40-60
PŘEDSÍŇ	30-60	12-24	3-6	SMÍŠENÉ	40-60
KOUPELNA	100-150	40-60	10-15	SMÍŠENÉ	40-60
WC	60	24	6	SMÍŠENÉ	40-60
KUCHYŇ	250	60	15	PŘEVÁŽNĚ PŘÍMÉ	60-80
OBÝVACÍ POKOJ	150	45	11	PŘEVÁŽNĚ PŘÍMÉ	60-80
		76	19	PŘEVÁŽNĚ NEPŘÍMÉ	20-40
DĚTSKÝ POKOJ	150	45	11	PŘEVÁŽNĚ PŘÍMÉ	60-80
LOŽNICE (nad postelí)	30 (100-150)	15-25	4-6	NEPŘÍMÉ (PŘÍMÉ)	20(>80)
JÍDELNA	150-300	45-90	11-23	PŘEVÁŽNĚ PŘÍMÉ	60-80
PRACOVNA	500	150	38	PŘEVÁŽNĚ PŘÍMÉ	60-80
SKLEP	30	12	3	SMÍŠENÉ	40-60
PRÁDELNA	60	24	6	SMÍŠENÉ	40-60
PŮDA	30	12	3	SMÍŠENÉ	40-60

TŘÍDY ROZLOŽENÍ SVĚTELNÉHO TOKU



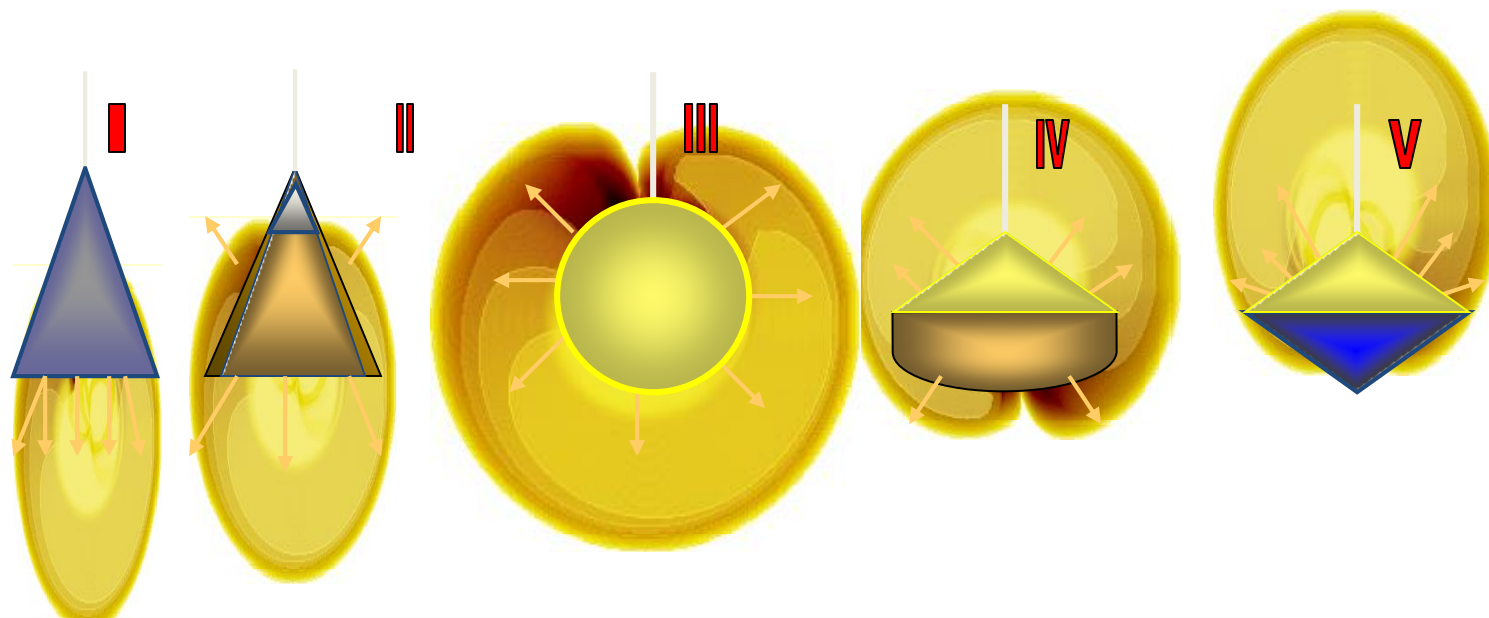
žárovky 20 - 42 W/m²
kompakt.výb. 8 - 15 W/m²
(150 - 300 lx)

25 - 50 W/m²
10 - 18 W/m²

30 - 65 W/m²
12 - 25 W/m²

Třída rozložení světelného toku	SVÍTIDLO	Dolní poloprostor %	Horní poloprostor %
I	PŘÍMÉ	Nad 80	Do 20
II	PŘEVÁŽNĚ PŘÍMÉ	60 až 80	40 až 20
III	SMÍŠENÉ	40 až 60	60 až 40
IV	PŘEVÁŽNĚ NEPŘÍMÉ	20 až 40	80 až 60
V	NEPŘÍMÉ	Do 20	Nad 80

TŘÍDY ROZLOŽENÍ SVĚTELNÉHO TOKU



Třída rozložení světelného toku	SVÍTIDLO	Dolní poloprostor %	Horní poloprostor %
I	PŘÍMÉ	Nad 80	Do 20
II	PŘEVÁŽNĚ PŘÍMÉ	60 až 80	40 až 20
III	SMÍŠENÉ	40 až 60	60 až 40
IV	PŘEVÁŽNĚ NEPŘÍMÉ	20 až 40	80 až 60
V	NEPŘÍMÉ	Do 20	Nad 80

CITACE: texty z archívu autora

POUŽITÉ ZDROJE: obrázky z archívu autora

POUŽITÁ LITERATURA: