



evropský
sociální
fond v ČR



EVROPSKÁ UNIE



MINISTERSTVO ŠKOLSTVÍ,
MLÁDEŽE A TĚLOVÝCHOVY



OP Vzdělávání
pro konkurenceschopnost

INVESTICE DO ROZVOJE VZDĚLÁVÁNÍ

Název školy: Střední odborná škola stavební Karlovy Vary

Sabinovo náměstí 16, 360 09 Karlovy Vary

Autor: MIROSLAV MAJCHER

Název materiálu: VY_32_INOVACE_07_MONTÁŽ ROZVADĚČE_E2-3

Číslo projektu: CZ 1.07/1.5.00/34.1077

Tematická oblast : ELEKTROTECHNOLOGIE pro 2.-3. ROČNÍK

Datum tvorby: 8. 8. 2013

Datum ověření: 4. 10. 2013

Klíčové slovo: montáž rozvaděče, zapojení rozvaděče, elektrický rozvod

Anotace: Prezentace je určena pro žáky 2-3.ročníku oboru elektrikář, slouží k výkladu a procvičování dané látky. Žáci se seznámí s výukovým materiálem na téma technologie montáže bytového rozvaděče.

MONTÁŽ A ZAPOJENÍ PODRUŽNÉHO ROZVADĚČE

1. Vyznačení místa
2. Vysekání otvoru
3. Vysekání drážky pro uložení kabelů
4. Zednické úpravy výklenku
5. Osazení a upevnění skříně rozvaděče
6. Ukončení kabelů ve skříní a odizolování
7. Osazení a zapojení přístrojů
8. Detail konečného zapojení rozvaděče
9. Osazení krytu a popis obvodů
10. Celkový pohled na zapojení z propojovací krabice
11. Zednické úpravy
12. Kompletace a uzavření skříní
13. Začištění omítky kolem skříní

Vyznačení místa



Vysekání otvoru



**Vysekání drážky pro uložení
kabelů**



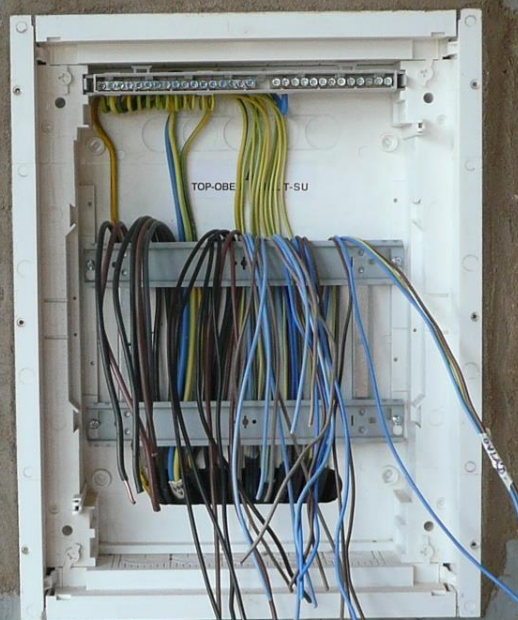
Zednické úpravy výklenku



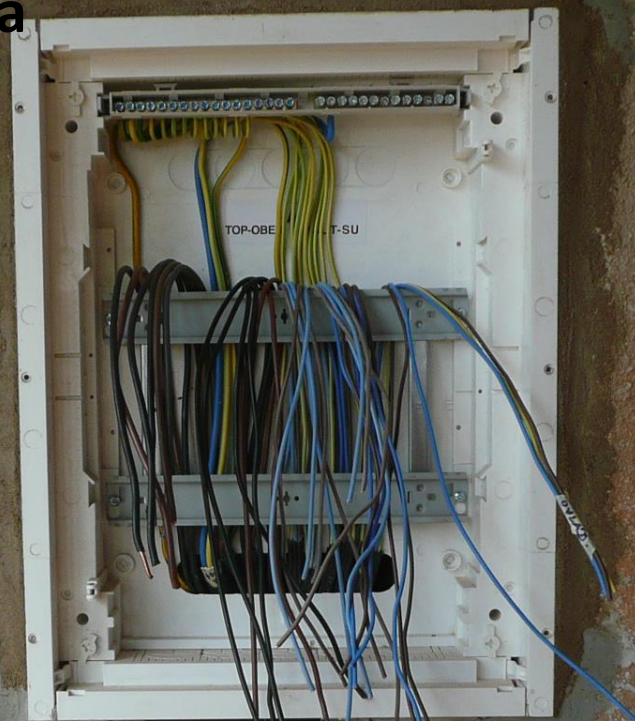
Osazení a upevnění skříně rozvaděče



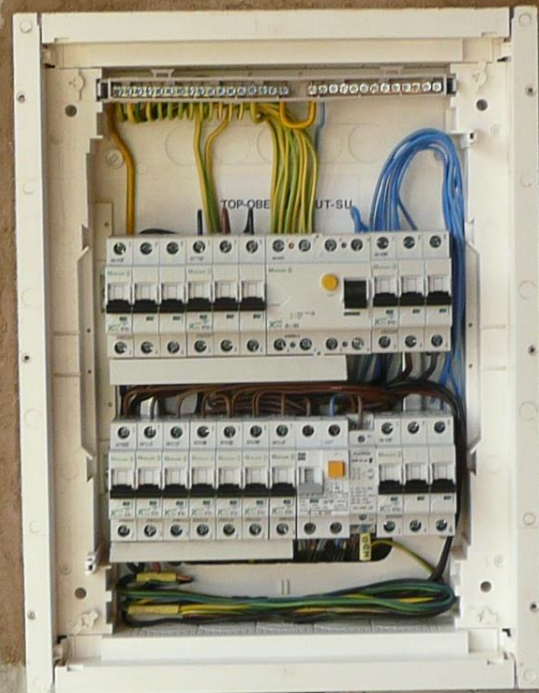
Ukončení kabelů ve skříni a odizolování



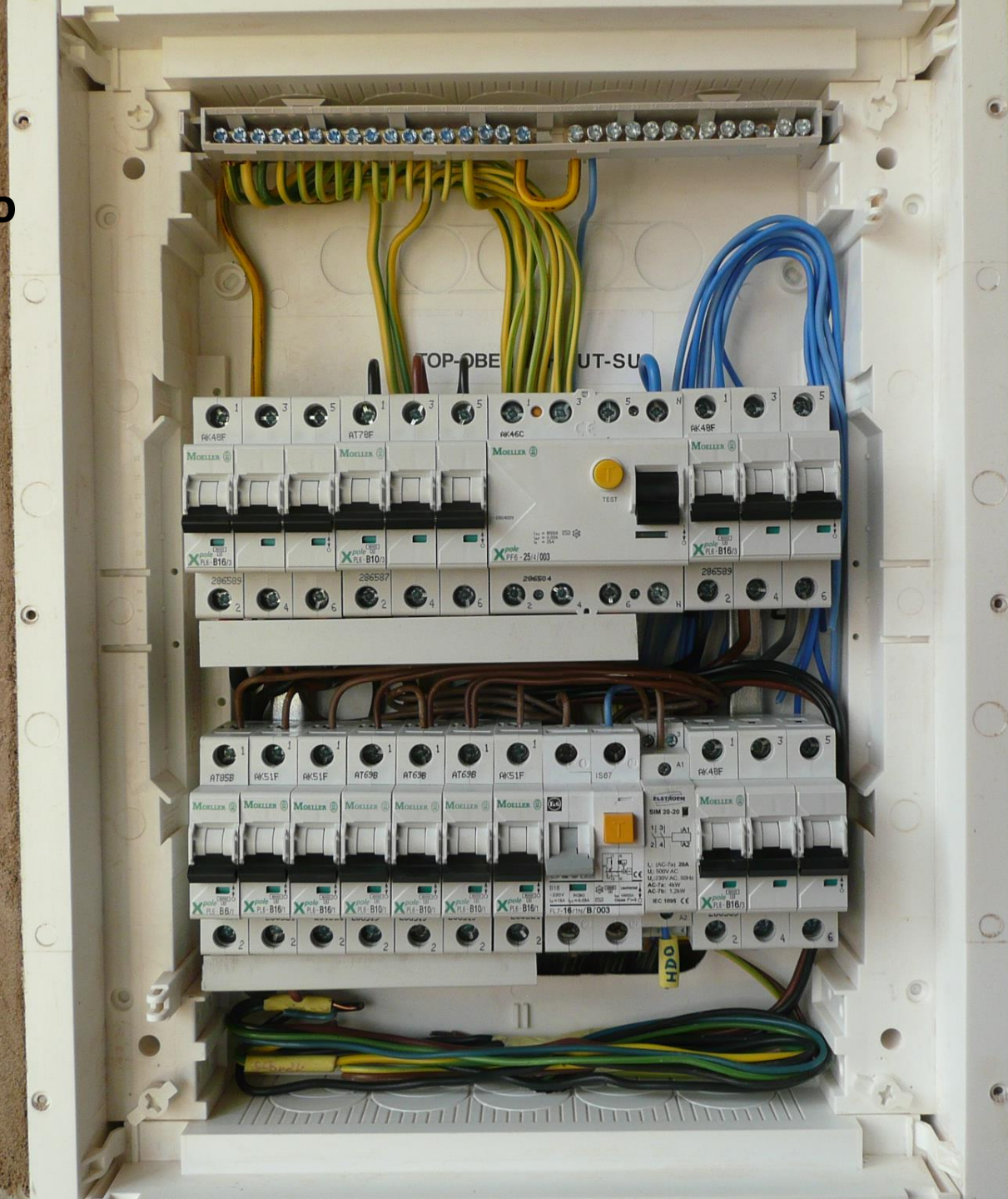
**Ukončení kabelů ve skříni a
odizolování**



Osazení a zapojení přístrojů



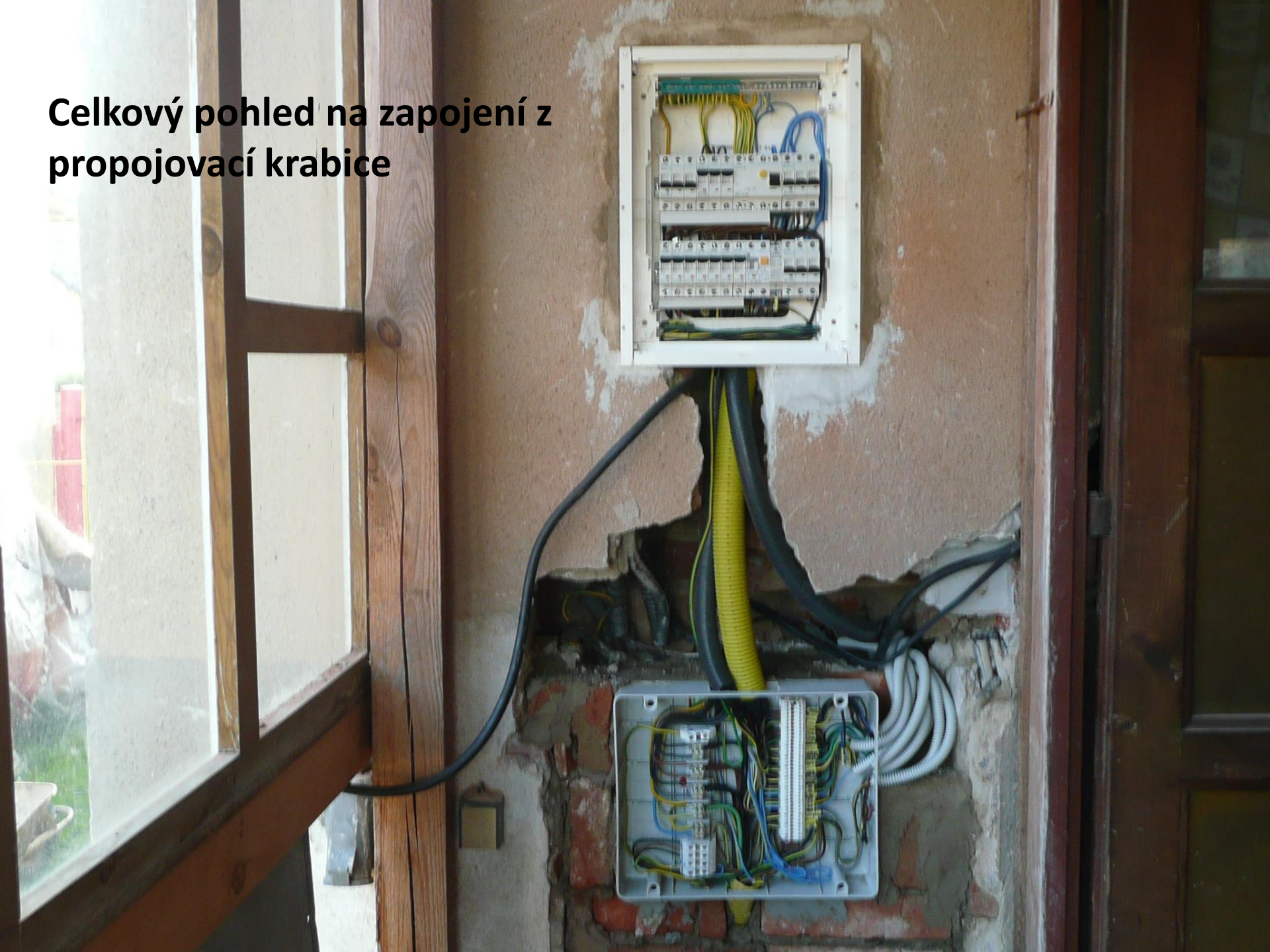
Detail
konečného
zapojení
rozdávěče



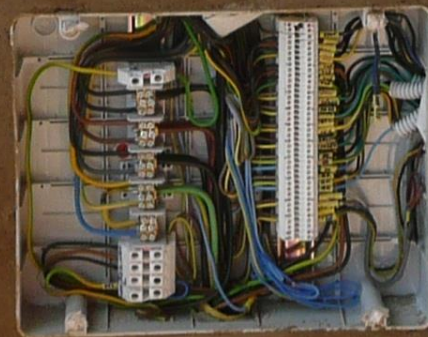
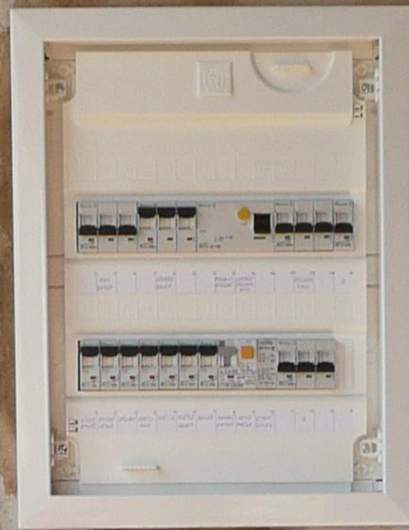
Osazení krytu a popis obvodů



**Celkový pohled na zapojení z
propojovací krabice**



Zednické úpravy



Kompletace a uzavření skříní



Začištění omítky kolem skříní



CITACE: texty z archivu autora

POUŽITÉ ZDROJE: obrázky z archivu autora