



evropský  
sociální  
fond v ČR



EVROPSKÁ UNIE



MINISTERSTVO ŠKOLSTVÍ,  
MLÁDEŽE A TĚLOVÝCHOVY



OP Vzdělávání  
pro konkurenceschopnost

INVESTICE DO ROZVOJE VZDĚLÁVÁNÍ

**Název školy:** Střední odborná škola stavební Karlovy Vary

Sabinovo náměstí 16, 360 09 , Karlovy Vary

**Autor:** ANATOL RACHVALSKÝ

**Název materiálu:** VY\_32\_INOVACE\_PD.\_54

**Číslo projektu:** CZ 1.07/1.5.00/34.1077

**Tematická oblast :** BOZP - Bourací práce.

**Datum tvorby:** 19. 1. 2013

**Datum ověření:** 16. 9. 2013

**Klíčové slovo:** bezpečnost práce, bourací práce, ruční bourání

**Anotace/ nebo metodický list:** Prezentace je určena k proškolení žáků z bezpečnosti a ochrany zdraví při práci ve vztahu k bouracím pracím.



evropský  
sociální  
fond v ČR



EVROPSKÁ UNIE



MINISTERSTVO ŠKOLSTVÍ,  
MLÁDEŽE A TĚLOVÝCHOVY



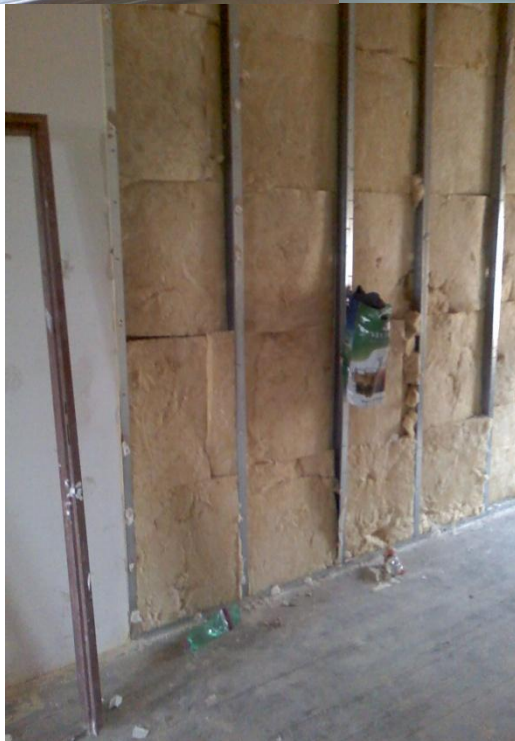
OP Vzdělávání  
pro konkurenceschopnost

INVESTICE DO ROZVOJE VZDĚLÁVÁNÍ

# ŠKOLENÍ ŽÁKŮ BOZP BOURACÍ PRÁCE

Útvar praktického vyučování  
Stará Kysibelská 75 a 77  
Karlovy Vary Drahovice

# Bourací práce



## BOURACÍ PRÁCE

- Před započítím bouracích prací se musí vždy uskutečnit odborná prohlídka a průzkum stavu objektu a jeho okolí.
- Poté se pořizuje zápis a zpracovává technologický postup. Jedná-li se o bourání nebo rekonstrukci menšího rozsahu, postačí, aby byl pracovní postup stanoven odpovědným pracovníkem. Bourací práce je možno zahájit až po vydání písemného příkazu odpovědným pracovníkem. Tomu však vždy musí předcházet splnění těchto požadavků: **ohrožený prostor** včetně vstupů do objektu musí být zajištěn proti vstupu **nepovolaných osob, oplocení, ohrazení, střežení, vyloučení provozu**, odpojení všech rozvodů a zařízení (**voda, elektrický proud**).
- **Zajištění proti nežádoucímu zřícení** nebo uvolnění podlah a částí nosných prvků konstrukce.



# BOURACÍ PRÁCE

- **Zajištění náhradních zdrojů** (voda, elektrický proud) a technické vybavenosti podle technologie bourání (pomocné konstrukce atd.).
- **Bourání nosných částí konstrukce se provádí zásadně shora dolů**, při ručním bourání ze zvýšených pracovních podlah musí být provedena opatření stanovená pro **práce ve výškách**.
- **Bourací práce nad sebou jsou zakázány**, pokud nejsou stanoveny podmínky k zabezpečení pracovníků v technologickém postupu. Tato činnost, nebo je-li bourání prováděno více čety, případně u bouracích prací složitějších objektů, smí být prováděna pouze za stálého dozoru. Stálým dozorem se rozumí nepřetržité sledování pracovní činnosti pracovníků a stavu pracoviště osobou, která nesmí být zaměstnána ničím jiným než kontrolou stanoveného postupu a nesmí se z daného místa vzdálit.
- **Při bouracích pracích musí pracovníci vždy používat ochranné přilby.**



# BOURACÍ PRÁCE

- Bouraným materiálem nesmějí být nadměrně zatěžovány podlahy a stropní konstrukce, jakož i pomocné konstrukce. Materiál musí být průběžně odstraňován.
- Bourání vícepodlažních staveb, svislých konstrukcí vyšších než 3 m, schodišť a částí ovlivňujících konstrukční bezpečnost smí být prováděna za stálého dozoru.
- Bourací práce nesmějí být přerušeny, pokud není zajištěna stabilita nestržených konstrukcí.





# Ruční bourání

- Při ručním bourání nosných konstrukcí se musí postupovat shora dolů. Konstrukční prvky nesmějí být před odstraňováním zatíženy. Při bourání zdí se musí dávat pozor na vystupující konstrukce (balkony, arkýře), které musejí být zajištěny.
- Bourání klenby uvolněním zajišťující konstrukce lze provádět jen strojně.
- Při ručním bourání stropů s dřevěnou nosnou konstrukcí musejí být odstraněny zdi nad ní, nosné prvky odkryty a odstraněn vybouraný materiál.



# Osobní ochranné pracovní pomůcky (OOPP)

- Ohrožení, které pro pracovníka vyplývá z prováděných prací, popř. rizika pracoviště, musejí být zaměstnanci vybaveni příslušnými **osobními ochrannými pracovními prostředky** a dále vhodnými pracovními pomůckami a prostředky.
- Používat stanovené OOPP k dané práci, před použitím se přesvědčit o funkčním stavu, vadné OOPP nesmějí být použity.
- Pro ochranu hlavy - **ochranná přilba**, pro ochranu sluchu – **mušlové chrániče sluchu**, pro ochranu očí a obličeje – **ochranné brýle**, pro ochranu dýchacích orgánů – **masky a polomasky s filtry proti částicím, parám, plynům**, pro ochranu rukou a paží – **rukavice**, pro ochranu nohou – **obuv, ochranné pracovní oděvy**, prostředky pro prevenci pádů – **výstroj včetně veškerých doplňků, brzdné zařízení pohlcující kinetickou energii, prostředky pro polohování těla.**



EVROPSKÁ UNIE



MINISTERSTVO ŠKOLSTVÍ,  
MLÁDEŽE A TĚLOVÝCHOVY



OP Vzdělávání  
pro konkurenceschopnost

INVESTICE DO ROZVOJE VZDĚLÁVÁNÍ

## POUŽITÁ LITERATURA:

ČESKO. zákon č. 591 ze dne 12.prosince 2006

o bližších minimálních požadavcích na bezpečnost a ochranu zdraví při práci.

In: *Sbírka zákonů České republiky*. 2006, částka 188, s. 7889-7921.

Dostupný také z: [http://koordinator-](http://koordinator-bozp.net/zakony/NV%20591%20a%20592%20BOZP%20na%20staveni%9Ati%20a%20a%20kreditace.pdf)

[bozp.net/zakony/NV%20591%20a%20592%20BOZP%20na%20staveni%9Ati%20a%20a%20kreditace.pdf](http://koordinator-bozp.net/zakony/NV%20591%20a%20592%20BOZP%20na%20staveni%9Ati%20a%20a%20kreditace.pdf)

ISSN 1211-1244

ČESKO, zákon č. 362 ze dne 17.srpna 2005 o bližších požadavcích na bezpečnost a ochranu zdraví při práci na pracovištích s nebezpečím pádu z výšky nebo do hloubky.

In: *Sbírka zákonů České republiky*. 2005, částka 125, s. 6174-6182.

Dostupný také z: [http://koordinator-](http://koordinator-bozp.net/zakony/dalsi%20zakony/Na%F8%EDzen%ED%20vl%E1dy%20%E8.%20362_2005.pdf)

[bozp.net/zakony/dalsi%20zakony/Na%F8%EDzen%ED%20vl%E1dy%20%E8.%20362\\_2005.pdf](http://koordinator-bozp.net/zakony/dalsi%20zakony/Na%F8%EDzen%ED%20vl%E1dy%20%E8.%20362_2005.pdf)

ISSN 1211-1244



INVESTICE DO ROZVOJE VZDĚLÁVÁNÍ

## POUŽITÁ LITERATURA:

ČESKO. zákon č. 101 ze dne 26. ledna 2005

o podrobnějších požadavcích na pracoviště a pracovní prostředí

In: *Sbírka zákonů České republiky*. 2005, částka 30, s. 834-848.

Dostupný také z: [http://koordinator-](http://koordinator-bozp.net/zakony/NV%20101%20podrobn%ECj%9A%ED%20po%9Eadavky%20na%20pracovi%9At%EC.pdf)

[bozp.net/zakony/NV%20101%20podrobn%ECj%9A%ED%20po%9Eadavky%20na%20pracovi%9At%EC.pdf](http://koordinator-bozp.net/zakony/NV%20101%20podrobn%ECj%9A%ED%20po%9Eadavky%20na%20pracovi%9At%EC.pdf)

ISSN 1211-1244

ČESKO. zákon č. 309 ze dne 23. května 2006

zákon o zajištění dalších podmínek bezpečnosti a ochrany zdraví při práci

In: *Sbírka zákonů České republiky*. 2006, částka 96, s. 3789-3797.

Dostupný také z: [http://koordinator-](http://koordinator-bozp.net/zakony/Z%20309%20dal%9A%ED%20podm%EDnky%20BOZP.pdf)

[bozp.net/zakony/Z%20309%20dal%9A%ED%20podm%EDnky%20BOZP.pdf](http://koordinator-bozp.net/zakony/Z%20309%20dal%9A%ED%20podm%EDnky%20BOZP.pdf)

ISSN 1211-1244

Foto: archiv autora