



INVESTICE DO ROZVOJE VZDĚLÁVÁNÍ

■ **Název školy: Střední odborná škola stavební Karlovy Vary**

Sabinovo náměstí 16, 360 09 , Karlovy Vary

Autor: Pavel Kottek

Název materiálu: VY_32_INOVACE_PD._ 11 Pila pásová

Číslo projektu: CZ 1.07/1.5.00/34.1077

Tematická oblast : ODBORNÝ VÝCVIK TRUHLÁŘ PRO 2. A 3. ROČNÍK

■ **Datum tvorby:** 20.8. 2013 **Datum ověření:** 10. 9. 2013

Klíčové slovo: Pásovnice, ochranný kryt, pilový pás.

■ **Anotace/ nebo metodický list:** Prezentace je určena k provedení školení žáků z bezpečnosti a ochrany zdraví při práci pro žáky 2-3. ročníku oboru truhlář, slouží k seznámení s obsluhou strojů a bezpečností práce žáků školy, žáci jsou proškoleni a přezkoušeni z problematiky BOZP.



evropský
sociální
fond v ČR



EVROPSKÁ UNIE



MINISTERSTVO ŠKOLSTVÍ,
MLÁDEŽE A TĚLOVÝCHOVY



OP Vzdělávání
pro konkurenceschopnost

INVESTICE DO ROZVOJE VZDĚLÁVÁNÍ

Pila pásová

Bezpečnostní požadavky na pásové pily

Všechny otáčející se a pohyblivé části strojů s výjimkou části pilového pásu v pracovním prostoru musí mít ochranné kryty.



Pevnost ochranného krytu pásownic musí zajišťovat bezpečnost pracovníků v případě přetržení pilového pásu.



Ochranný kryt spodní vodící pásovnice musí být přizpůsoben pro připojení na odsávání.



Ochranné kryty pilového pásu s otevíratelnou částí musí být opatřeny uzávěrem znemožňujícím samovolné otevření.



Stroje musí mít ochranný kryt rukou nastavitelný podle výšky prořezu zpracovávaného dílce a spolehlivě upevněný v požadované poloze.



Bezpečnostní zakrytí pilového pásu musí být zhotoveno takto:

Vratná větev pilového pásu musí být zakrytá buď uzavřením v konstrukci stroje, a nebo ochranným krytem, upevněným na stojanu stroje, který tvoří jeden celek s krytem horní a popř. i spodní pásovnice.




Řezná větev
pilového pásu nad
jeho vodítkem
musí být vybavena
ochranným krytem
spojeným se
stavěcím držákem
vodítka tak, aby ji
zakrýval při
libovolné poloze
vodítka.



Část pilového pásu mezi stolem a nebo vodítkem a spodní pásovnicí musí být zakrytá konstrukcí stroje, krytem upevněným na stojanu stroje, sacím nástavcem nebo přídatným ochranným krytem.



- 
- Podle charakteru práce, pro kterou je stroj určen, musí být pásová pila vybavena pomocnými ochrannými přípravky.

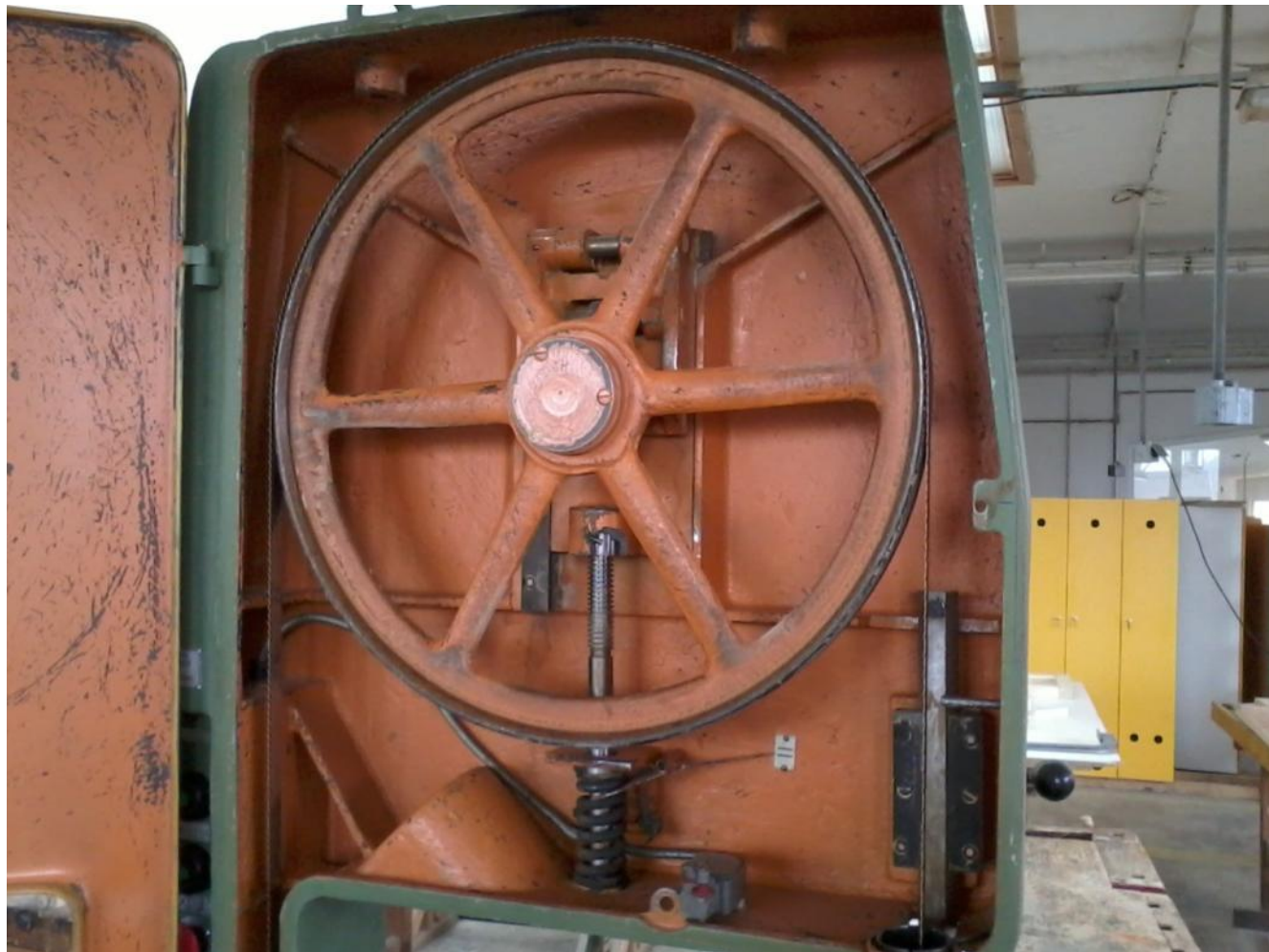
Pásové pily musí být vybaveny mechanickým odsunem pilin nebo odsávacím zařízením.



Stroje musí mít zařízení zajišťující stálé napnutí pilového pásu během práce.



Horní pásovnice



Stroje musí mít vodící zařízení pilového pásu, nastavitelné a spolehlivě upevněné podle výšky nad povrchem řezného materiálu.



Vodící zařízení pilového pásu musí být nastavitelné tak, aby se při práci pilový pás a vodící zařízení nezahřívaly a aby se nezvyšovala hladina hluku. Vůle ve vodítku musí stanovit výrobce v průvodní dokumentaci.



Pilový pás musí:

a) vyhovovat příslušným ČSN,



b) být bezchybně spojený,



c) být rovný (bez vlnění a trhlin),



d) mít zuby rozvedené a naostřené rovnoměrně a přiměřeně k pilovému pásu a obráběnému materiálu, mimo část pilového spoje, aby tato část nebyla namáhána,



e) být nasazený na pásovnici tak, aby se při vedení ve vodítkách nevychyloval.




f) být napnutý tak, aby se při posuvu bočně nevychyloval,

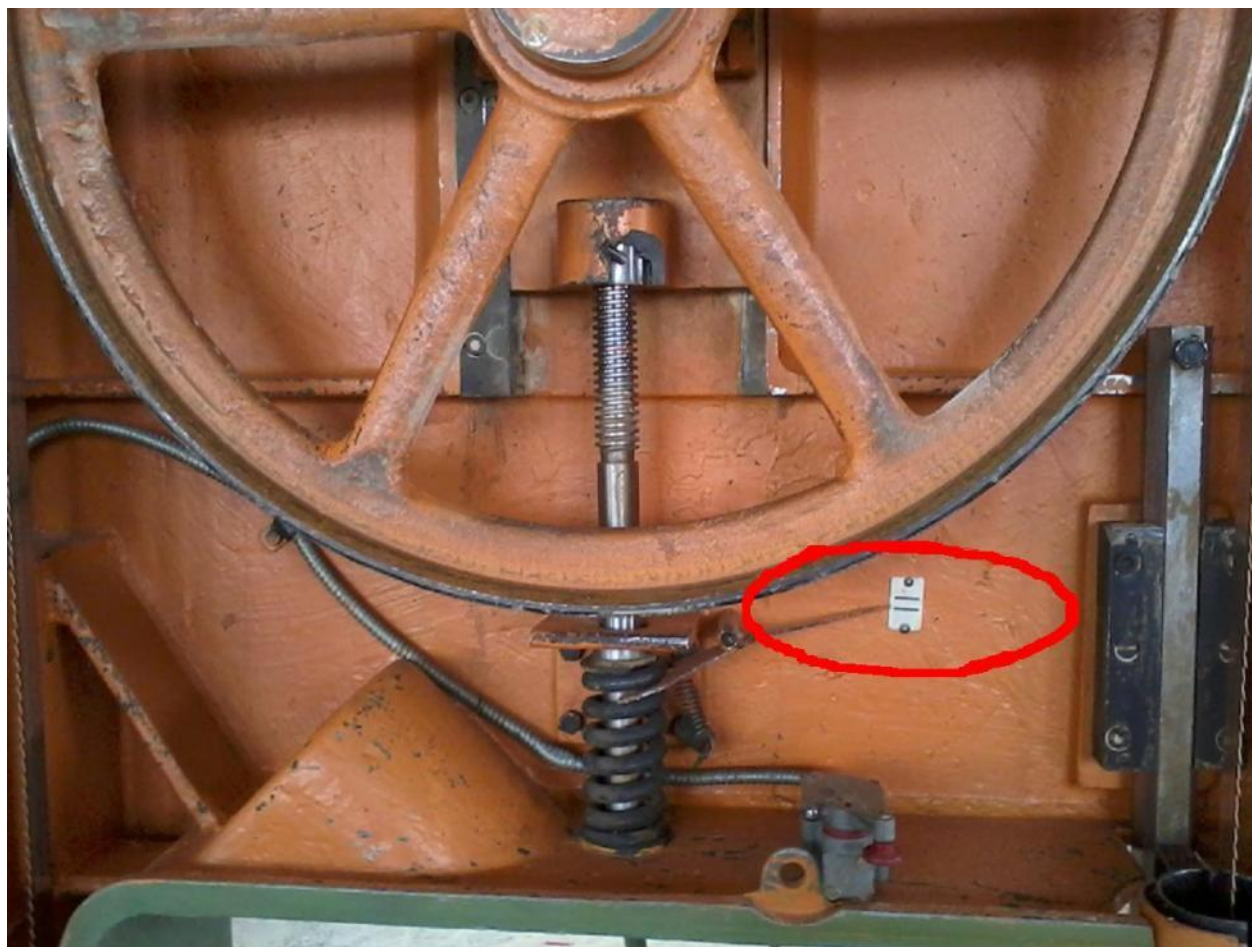


Stav pilového pásu se musí kontrolovat

- podle bodu a) – d) před nasazením pilového pásu na pásovnici
- a podle e) - f) před započítím práce.

- 
- V technické dokumentaci musí být stanoven rozsah použití pilových pásů (šířka, tloušťka napnutí).

Stroj musí být vybaven zařízením udávající napnutí pilového pásu.



Na povrchu stolu musí být drážky nebo závitové otvory pro spolehlivé upnutí vodícího pravítka.



Stůl pily musí být vybaven vodícím pravítkem.



Stoly strojů musí mít drážky pro průchod pilového pásu. V drážkách musí být vložky ze dřeva nebo jiného materiálu nevyvolávajícího jiskření o při průchodu pilového pásu.



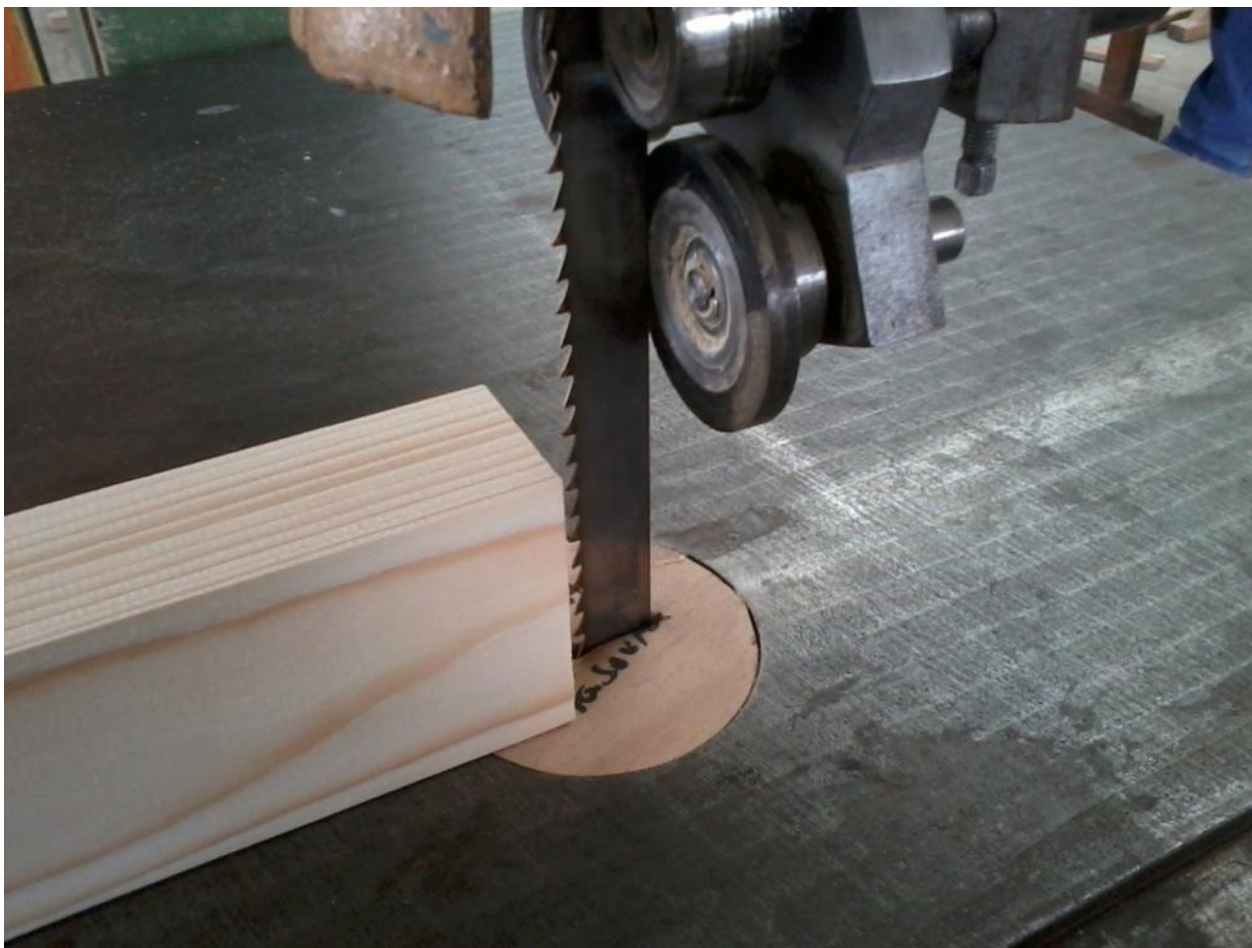
Vůle mezi povrchy vložky a pilového pásu nesmí být větší než 3 mm.




Nově
projektované
stroje musí být
vybaveny
zařízením
zachycujícím
pilový pás
v případě jeho
přetržení.

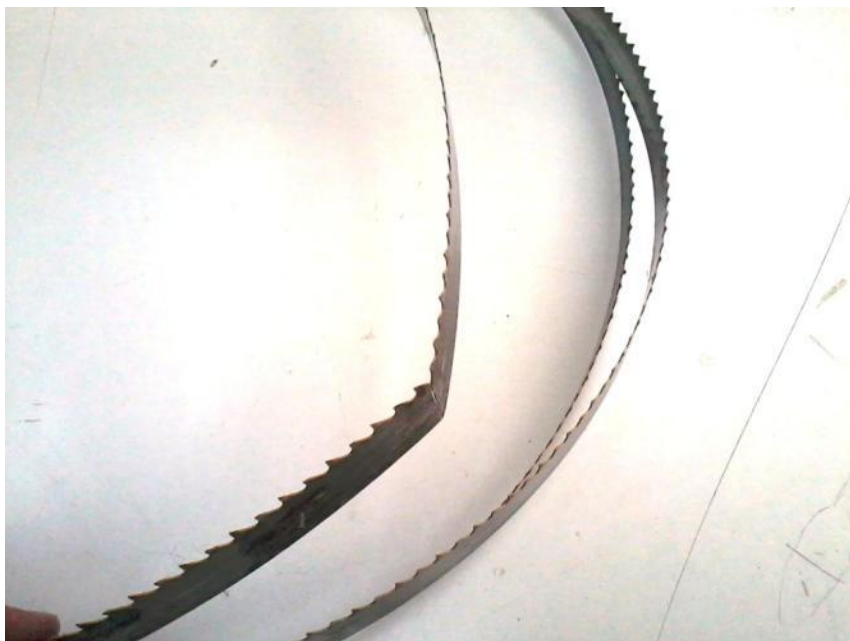


Vodítko pilového pásu musí být při řezání umístěno co nejbližě k řezanému materiálu.



- 
- • Na pásové pile neprovádět volné přeřezávání tyčí. V nevyhnutelných případech použít přípravku, který zabrání pootočení tyče a poškození pilového pásu.

Nepoužívat natržené, vyštípnuté, zprohýbané, vyhřáté a jinak poškozené pilové pásy.



- Při zavěšování, popř. ukládání pilových pásů musí být spoj umístěn na rovné části pilového pásu.





INVESTICE DO ROZVOJE VZDĚLÁVÁNÍ

Prezentace je zpracována dle:

- ČSN 49 6104. *Bezpečnostní požadavky na pásové pily* . Praha: vydavatelství Úřadu pro normalizaci a měření, Praha 1988.

Dostupné z www.stavebniskolakv.cz ,
materiál vznikl v rámci projektu EU peníze středním školám, oblast podpory
1.5 OP VK