



evropský
sociální
fond v ČR



EVROPSKÁ UNIE



MINISTERSTVO ŠKOLSTVÍ,
MLÁDEŽE A TĚLOVÝCHOVY



OP Vzdělávání
pro konkurenceschopnost

INVESTICE DO ROZVOJE VZDĚLÁVÁNÍ

Název školy: Střední odborná škola stavební Karlovy Vary

Sabinovo

náměstí 16, 360 09 Karlovy Vary

Autor: Hana Turoňová

Název materiálu: VY_32_INOVACE_16_SOUSTAVA VYLUČOVACÍ_P1-2

Číslo projektu: CZ 1.07/1.5.00/34.1077

Tematická oblast : Základy přírodních věd

Datum tvorby: 13.8.2013

Datum ověření: 4.10.2013

Klíčové slovo: vylučovací soustava, ledviny, nefron, močové cesty.

Anotace: Prezentace je určena pro žáky 1-2. ročníku nástavbového studia oboru Podnikání. Slouží jako pomůcka k výkladu. Žáci se seznámí se stavbou a funkcí vylučovací soustavy člověka.

ZÁKLADY PŘÍRODNÍCH VĚD

Soustava vylučovací

Soustava vylučovací – funkce, stavba

- odstraňuje z těla odpadní látky metabolismu – **exkřety**
- látky (s výjimkou CO₂) vylučovány **ledvinami**, v menší míře soustavou trávicí(stolice), játry (žlučová barviva) a kožním ústrojím (pot a maz)

součásti soustavy : ledviny

močové cesty:

močovody,

močový měchýř

močová trubice

Soustava vylučovací - stavba

ledviny (*renes*)

- párový orgán
- po stranách bederní páteře (pravá se dotýká spodní plochy jater, levá sleziny a konce slinivky břišní)
- útvár asi 12 cm dlouhý, 6 cm široký a 4 cm silný
- branka ledvinová** - zářez na vnitřním okraji – vstupují a vystupují cévy a nervy a vystupuje močovod

kůra ledviny

dřeň ledviny

Soustava vylučovací - stavba

nefron

-základní stavební jednotka ledviny

-1 milion v ledvině

-stavba:

-Bowmanův váček (v něm klubíčko – *glomerulus*)

-vinutý kanálek I. řádu

- Henleyova klička

-vinutý kanálek II. řádu

-kanálek sběrací

Soustava vylučovací – tvorba moči

- tvorba v Bowmanových váčcích
- ultrafiltrát** – odtéká do vinutých kanálků (vstřebávání vody)
- primární moč** (přefiltruje se 170 – 200 l za 24 hodin)
 - souběžně kromě vstřebávání probíhá exkrece některých látek – léky)
- definitivní moč** – přitéká sběracími kanálky do **kalichů ledvinových**
- pánvička ledvinná** (*pelvis renalis*)

Soustava vylučovací – tvorba moči

močové cesty

- močovod** (*ureter*) - párová trubice asi 30 cm dlouhá, sbíhá po zadní stěně břišní, ústí zezadu do močového měchýře
- močový měchýř** (*vesica urinaria*) – hromadění moči (500 – 700 ml)
- vyprazdňování měchýře ovládají dva svěrače, možné ovládat vůlí pouze do 700 ml)
- močová trubice** (*urethra*) - vyúsťuje na spodině močového měchýře, u žen dlouhá 3 - 5 cm, u mužů 15 – 20 cm
- objem vyloučené moči asi 1 až 1,5 l denně

Soustava vylučovací – řízení činnosti ledvin

-nervové a látkové řízení

-**antidiuretický hormon (ADH)** - ovlivňuje vstřebávání vody

-**aldosteron** - ovlivňuje vstřebávání sodných kationtů

renin - ovlivňuje průsvit přívodní cévy, tím přívod krve do glomerulů

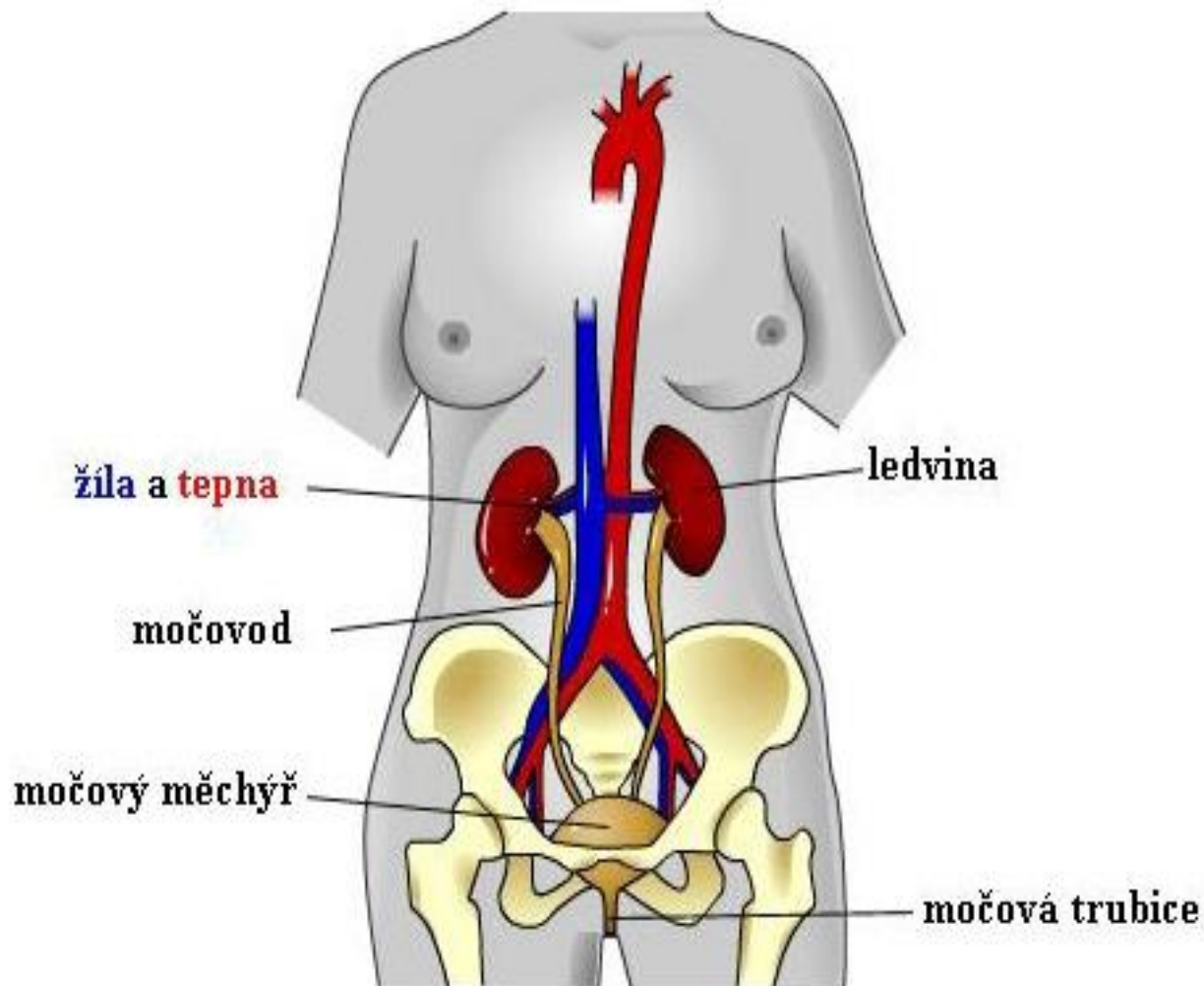
Činnost ledvin je pro existenci organismu **nezbytná**:

-udržují stálost vnitřního prostředí těla

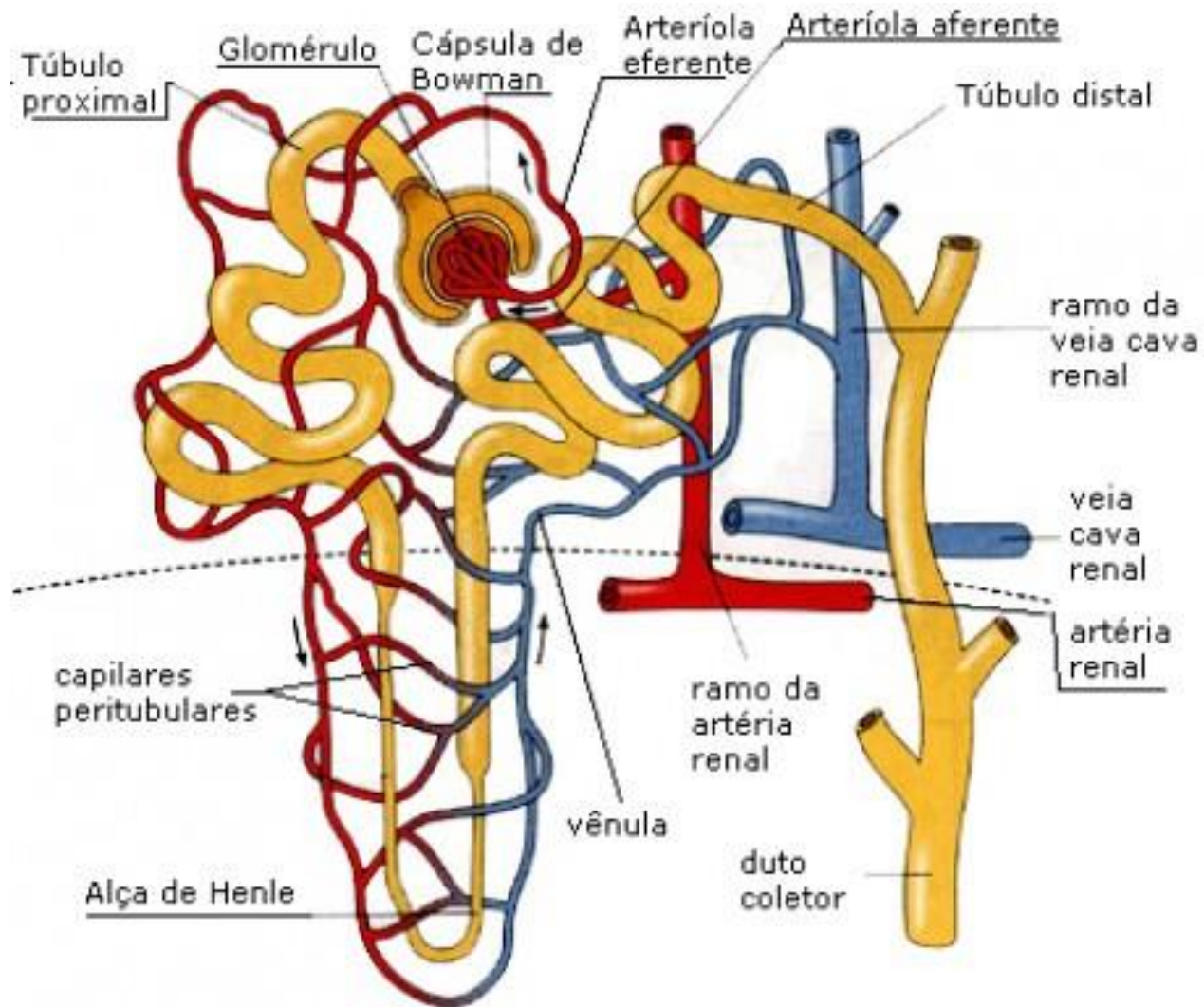
-při zastavení činnosti ledvin nastává smrt během

3 – 5 dnů

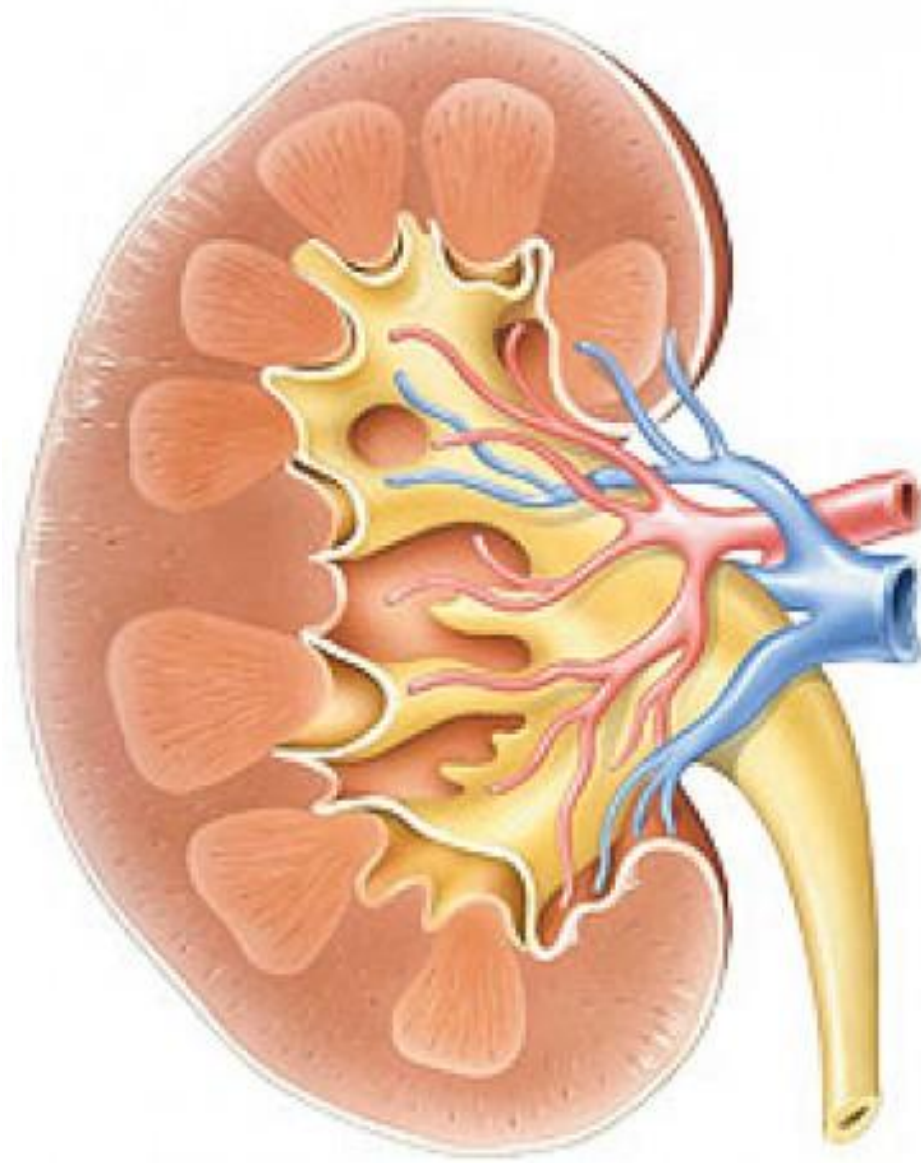
Soustava vylučovací



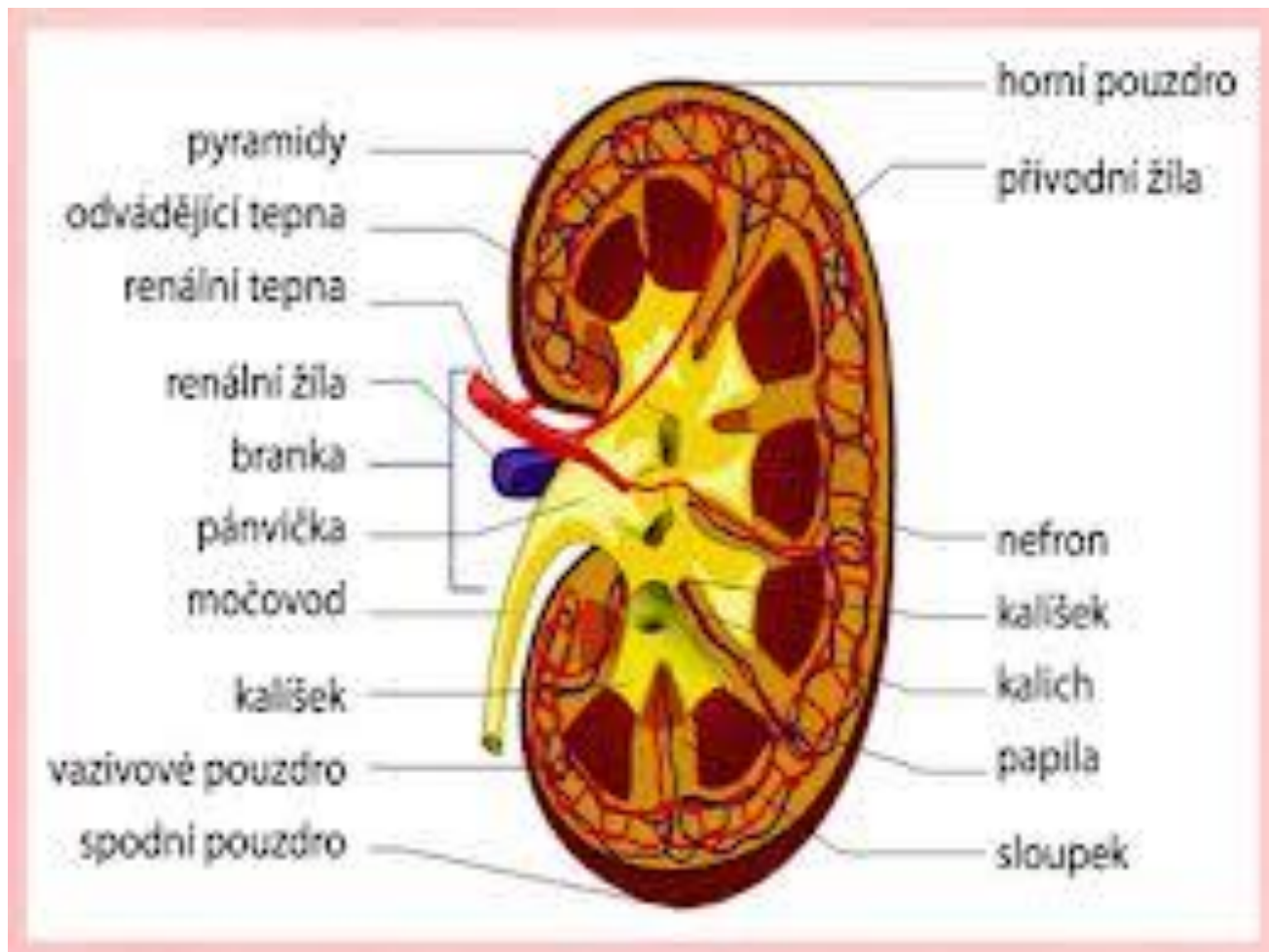
Soustava vylučovací



Soustava vylučovací



Soustava vylučovací



POUŽITÉ ZDROJE:

JELÍNEK, Jan; ZICHÁČEK, Vladimír. *Biologie pro gymnázia*. Olomouc: Nakladatelství Olomouc, 2000. ISBN 80-7182-107-1.

AUTOR NEUVEDEN. *blog.cz* [online]. [cit. 5.8.2013]. Dostupný na WWW:
<http://bio-nature.blog.cz/>

AUTOR NEUVEDEN. *zsjarose.cz* [online]. [cit. 5.8.2013]. Dostupný na WWW:
http://vyuka.zsjarose.cz/index.php?action=lesson_detail&id=530

AUTOR NEUVEDEN. *helago-cz.cz* [online]. [cit. 5.8.2013]. Dostupný na WWW:
<http://www.helago-cz.cz/product/clovek-vylucovaci-soustava/>