



INVESTICE DO ROZVOJE VZDĚLÁVÁNÍ

Název školy: Střední odborná škola stavební Karlovy Vary

Sabinovo

náměstí 16, 360 09 Karlovy Vary

Autor: Hana Turoňová

Název materiálu: VY_32_INOVACE_10_ZUBY_P1-2

Číslo projektu: CZ 1.07/1.5.00/34.1077

Tematická oblast : Základy přírodních věd

Datum tvorby: 31.7.2013

Datum ověření: 1.11.2013

Klíčové slovo: zuby, části zubu, druhy zubů, dočasný chrup, trvalý chrup

Anotace: Prezentace je určena pro žáky 1-2. ročníku nástavbového studia oboru Podnikání. Slouží jako pomůcka k výkladu. Vysvětluje funkci zubů jako části dutiny ústní , tím i součásti soustavy trávicí, seznamuje žáky se stavbou zubu.

ZÁKLADY PŘÍRODNÍCH VĚD

ZUBY

Zuby (dentes) – funkce, části

- napomáhají zpracovat potravu jejím rozřezáním a rozmělněním
- každý zub je zapuštěn do **lůžka (*alveolu*)** v čelisti obklopeného měkkou tkání
- měkká tkáň = **dáseň**

Zuby (dentes) – funkce, části

-zubovina (*dentin*) – hlavní stavební hmota zubu, tvrdá tkáň, podobná kosti, obsahuje živé buňky a kolagenová vlákna

-citlivá tkáň, při podráždění vyvolává pocit bolesti

-dřeňová dutina – vyvinuta uvnitř zubu, vyplněna dřením (*pulpa*)

-obsahuje -cévy (vyživují zub)

-nervy (procházejí do dutiny kořenovými kanálky)

Zuby (dentes) – části

Části zuby

korunka

krček

kořen

korunka

-viditelná část zuby, potažená sklovinou

-sklovina (*email*) - mimořádně tvrdá necitlivá tkáň, tvořená fosforečnanem vápenatým

krček (*cervix*)

-část zuby na okraji dásně mezi korunkou a kořenem

Zuby (dentes) – části

Kořen

- část zuby upevněná v lůžku čelisti
- počet: -špičáky a řezáky jeden
 - třeňové jeden nebo dva
 - stoličky tři
- upevněn k čelisti svazky kolagenu
- tlumič nárazů
- cement – pokrývá v tenké vrstvě kořen, podobný kosti, měkčí

Zuby (dentes) – druhy

řezáky (*incisivi*) - ostré dlátovité

-slouží ke kousání a krájení potravy

špičáky (*canini*) - kuželový tvar

-slouží k trhání potravy

zuby třenové (*premoláry*) - tupé, široké

-slouží k drcení a rozměňování potravy

-pouze v trvalém chrupu

stoličky (*moláry*) – tupé, široké, větší povrch

zuby moudrosti - čtyři poslední stoličky

-rostou jako poslední, někdy se nevyvinou

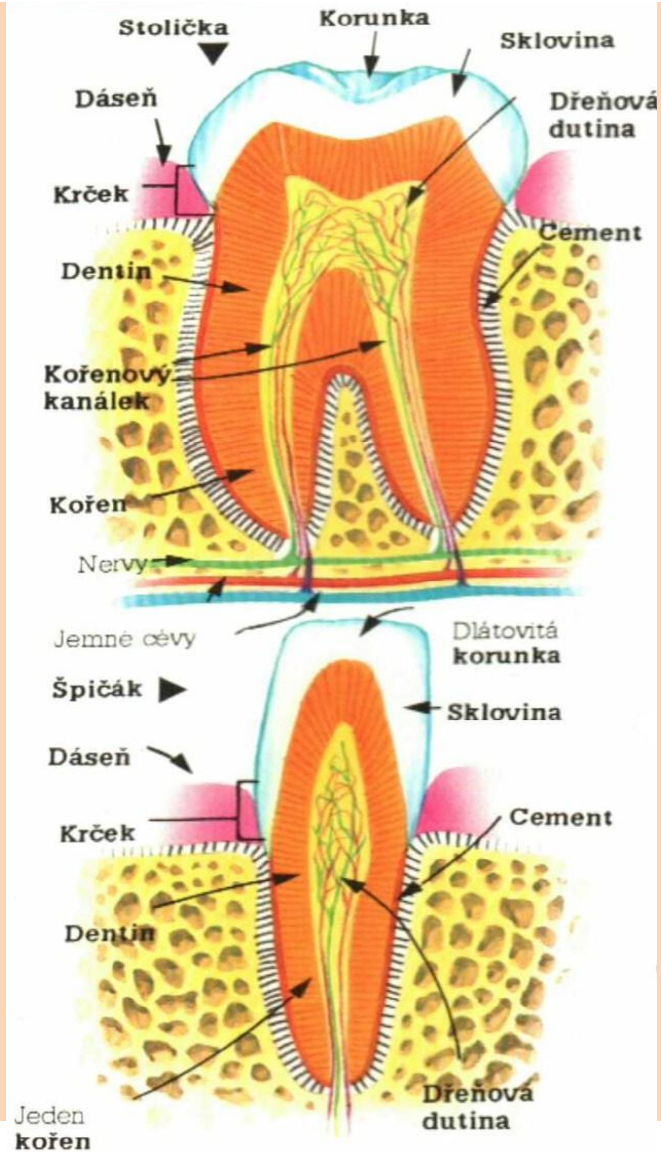
Zuby (dentes)

-během života má člověk dvě sady zubů

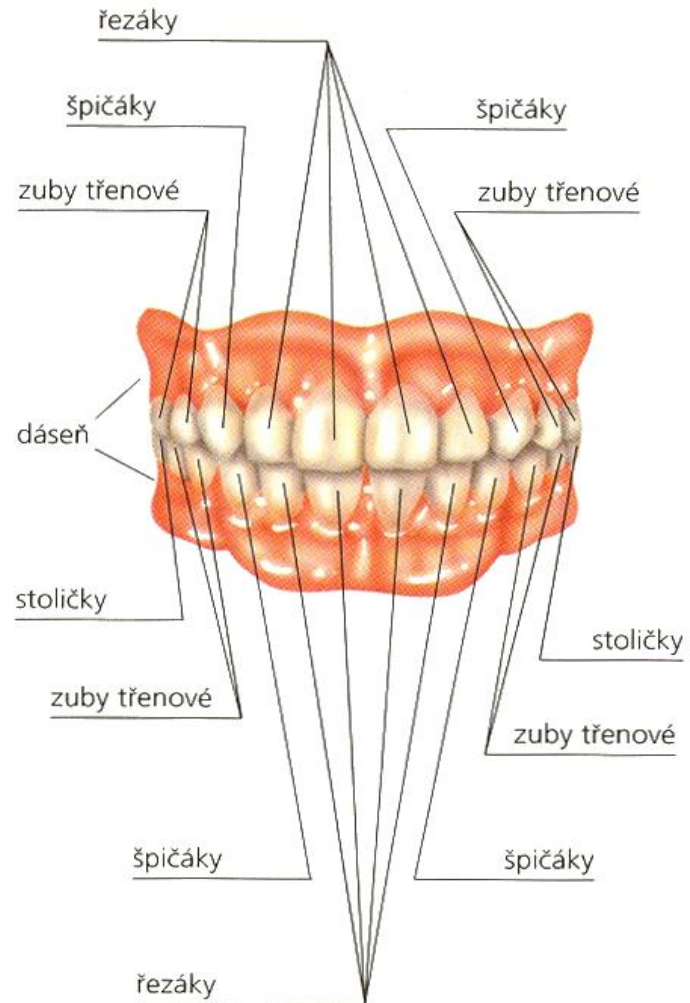
dočasný chrup - 20 zubů, chybí zuby třeňové

trvalý chrup - 32 zubů, nahrazen do 15 let věku

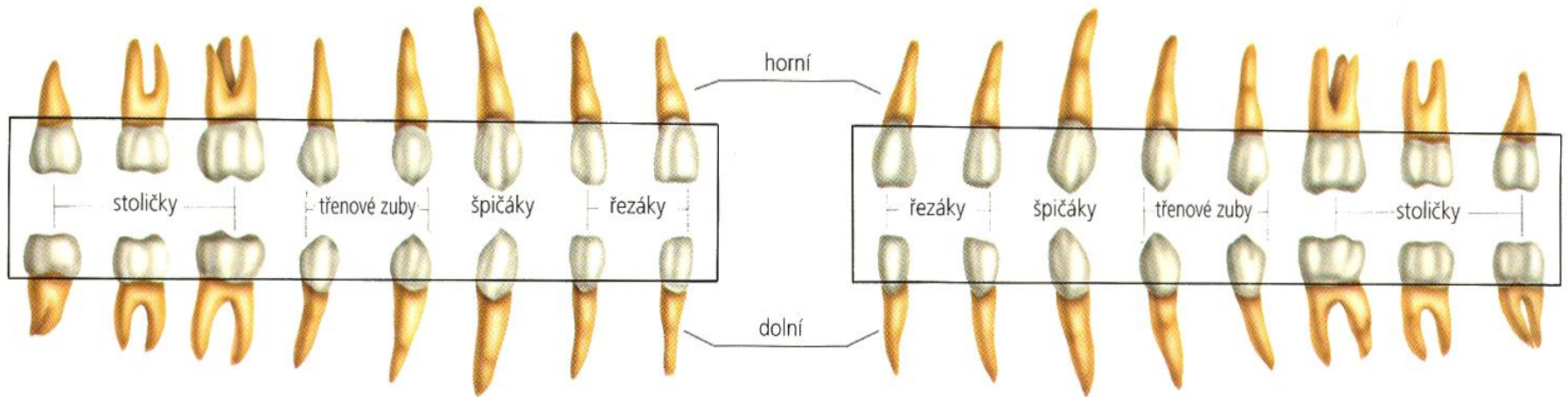
Zuby (dentes)



Zuby (dentes)

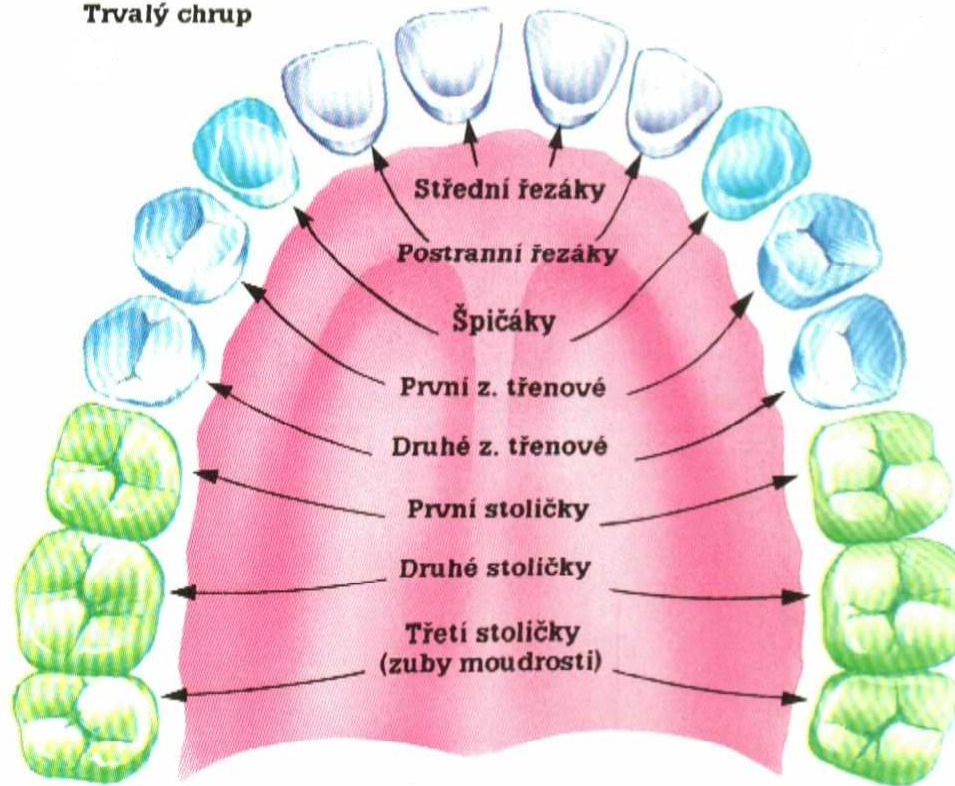


Zuby (dentes)



Zuby (dentes)

Trvalý chrup



Řezáky (nahradí osm mléčných řezáků)



Špičáky (nahradí čtyři mléčné špičáky)



Zuby třenové (nahradí osm mléčných stoliček).



Stoličky (objeví se za z. třenovými a nenahrazují žádný mléčný zub.

POUŽITÉ ZDROJE:

JELÍNEK, Jan; ZICHÁČEK, Vladimír. *Biologie pro gymnázia*. Olomouc: Nakladatelství Olomouc, 2000. ISBN 80-7182-107-1.

STOCKLEY, Corinne a kol. *Ilustrovaný přehled biologie*. Ostrava: Blesk, 1994, ISBN 80-85606-321.

AUTOR NEUVEDEN. *kostra.kx.cz* [online]. [cit. 1.8.2013]. Dostupný na WWW: <http://kostra.kx.cz/obrazky/travici.html>