



INVESTICE DO ROZVOJE VZDĚLÁVÁNÍ

Název školy: Střední odborná škola stavební Karlovy Vary

Sabinovo

náměstí 16, 360 09 Karlovy Vary

Autor: Hana Turoňová

Název materiálu: VY_32_INOVACE_08_TKÁNĚ2_P1-2

Číslo projektu: CZ 1.07/1.5.00/34.1077

Tematická oblast : Základy přírodních věd

Datum tvorby: 29.7.2013

Datum ověření: 18.10.2013

Klíčové slovo: tkáně, tkáň nervová, neuron, tkáň svalová

Anotace: Prezentace je určena pro žáky 1-2. ročníku nástavbového studia oboru Podnikání. Definuje tkáň jako soubor buněk mající stejný tvar a vykonávající společnou hlavní funkci. Seznamuje se stavbou a funkcí svalové a nervové tkáně.

ZÁKLADY PŘÍRODNÍCH VĚD

TKÁNĚ2

Tkáně – definice, rozdělení

-soubory buněk, které mají stejný tvar a vykonávají společnou hlavní funkci

-dělení:

- epitely**
- pojiva**
- tkáň svalová**
- tkáň nervová**

-studiem tkání se zabývá histologie

Tkáň svalová

Funkce:

-zajišťuje aktivní pohyb

Stavba:

-**myocyty** = svalové buňky

-v cytoplazmě myocytů obsažena smršťitelná vlákna - **myofibrily**

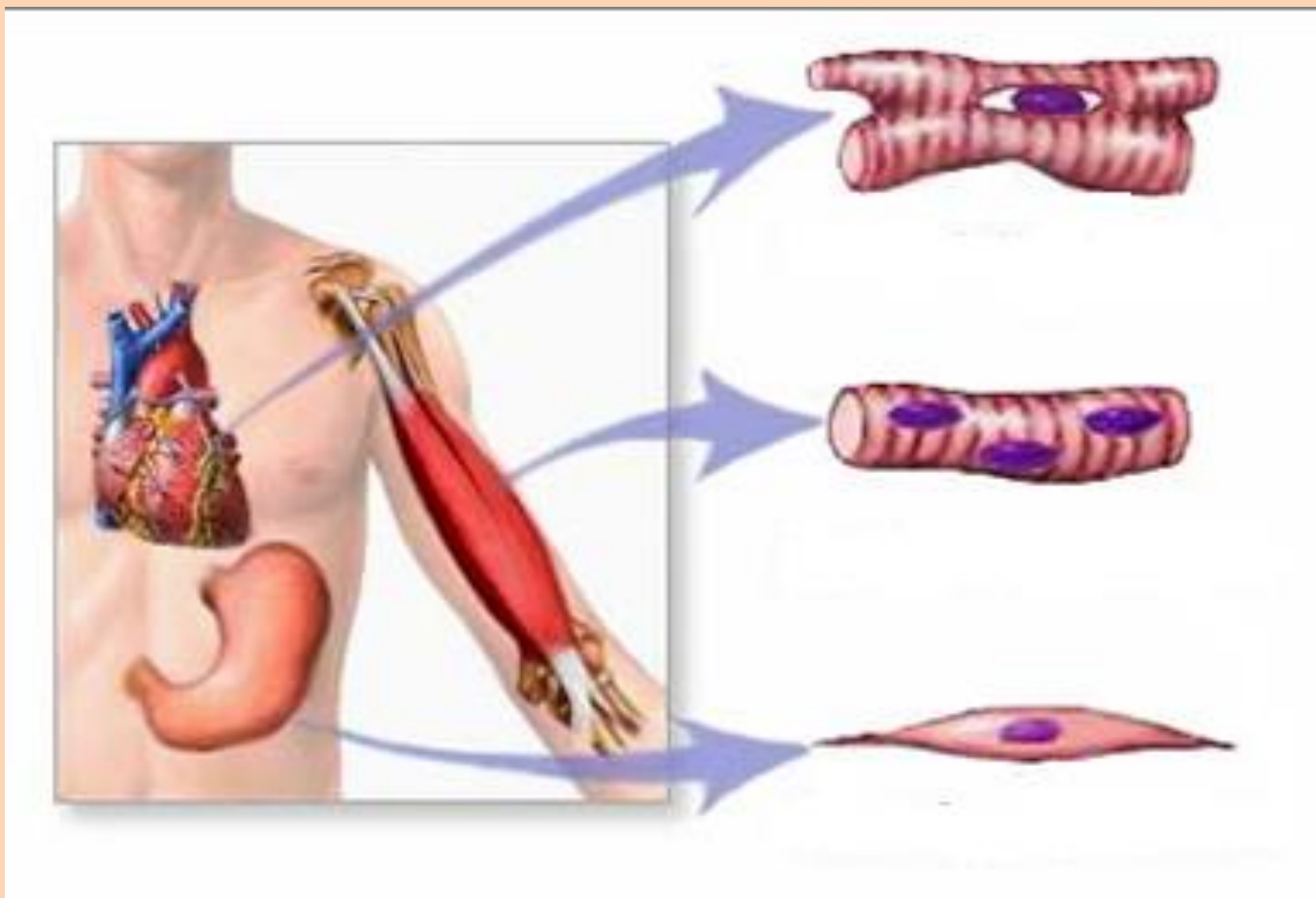
Tkáň svalová - druhy

hladká svalová tkáň

příčné pruhovaná svalová tkáň

srdeční svalová tkáň

Tkáň svalová - druhy



Hladká svalová tkáň

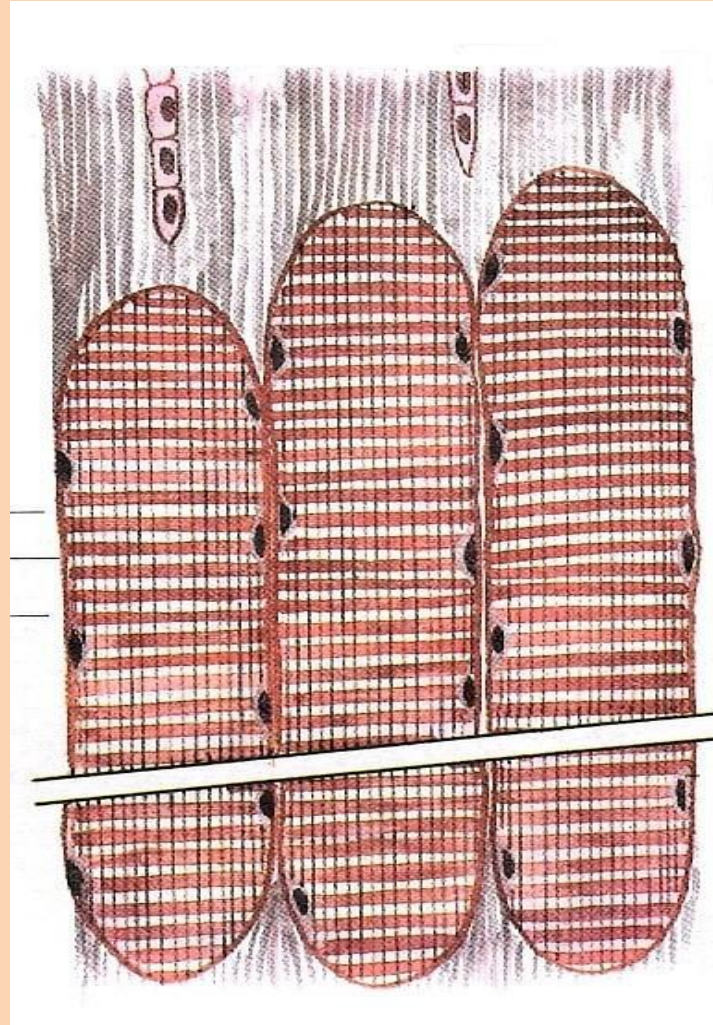
- tvořena protáhlými jednojadernými buňkami
- buňky spojeny vazivem
- v cytoplazmě buněk myofibrily = smrštitelná vlákna
- tkáň pracuje nezávisle na vůli
- inervace vegetativními nervy
- tvoří část trávicí soustavy, stěny dělohy, močového měchýře, stěny střeva...

Příčně pruhovaná svalová tkáň

- tvořena mnohojadernými svalovými vlákny
- vlákna dlouhá 1mm až několik cm
- činnost ovládána vůlí, řízena míšními a mozgovými nervy, je pod kontrolou mozkové kůry
- tvoří svaly kosterní, svaly jazyka, hltanu

Příčně pruhovaná svalová tkáň

podélný řez



Srdeční svalová tkáň

- typická pro srdce obratlovců
- rovněž příčně pruhovaná, složená z jedno až dvoujaderných úseků spojených šikmými můstky
- smršťuje se rytmicky, nezávisle na vůli
- řízena vegetativními nervy

Srdeční svalová tkáň



Tkáň nervová

Funkce:

- příjem, vedení, zpracování podnětů
- řídící funkce
- sídlo paměti
- umožnění abstraktního myšlení,
složitého chování

Tkáň nervová - stavba

neuron (nervová buňka) - základní stavební a funkční jednotka, vede vzruchy

gliové buňky - tvoří výplň mezi neurony

- funkce: -ochranná
- oporná
- výživná

Tkáň nervová - neuron

Neuron je tvořen **tělem** buňky a **výběžky**:

jeden **neurit** – vede podráždění z buňky

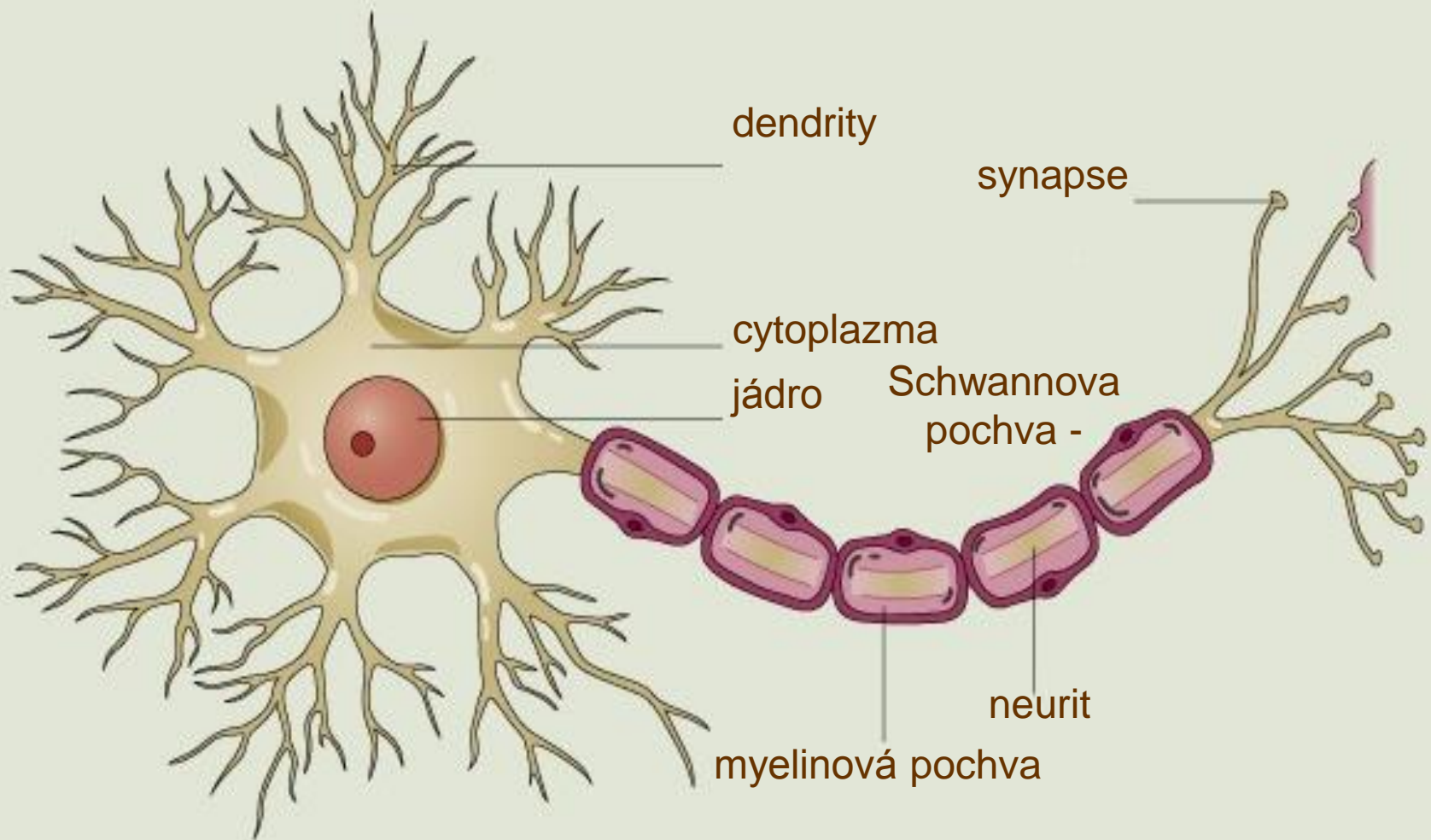
jeden nebo několik **dendritů** (mohou chybět)

-vedou podráždění do buňky

Výběžky jsou obvykle opatřeny obaly –

pochvami (myelinová, Schwannova)

Tkáň nervová - neuron



POUŽITÉ ZDROJE:

Bumerl, J. a kol. *Biologie 1 pro střední odborné školy*. Praha: SPN, 2006. ISBN 80-7235-314-4.

JELÍNEK, Jan; ZICHÁČEK, Vladimír. *Biologie pro gymnázia*. Olomouc: Nakladatelství Olomouc, 2000. ISBN 80-7182-107-1.

ROZSYPAL, S. a kol. *Přehled biologie*. Praha: Scientia 1994. ISBN 80-85827-32-8.